

BUDYNEK MIESZKALNY, WIELORODZINNY UL. SADOWA 82-300 ELBLĄG

BUDYNEK NR 3

SKALA:
1:100
0 50 100 200 300 400 500 [cm]

POWIERZCHNIA UŻYTKOWA:
Pu=89,36m²

STRUKTURA MIESZKANIA:
4P+AK

KLATKA/PĘTRO:
KLATKA D1
PARTER

NUMER MIESZKANIA:
~~D1.02~~

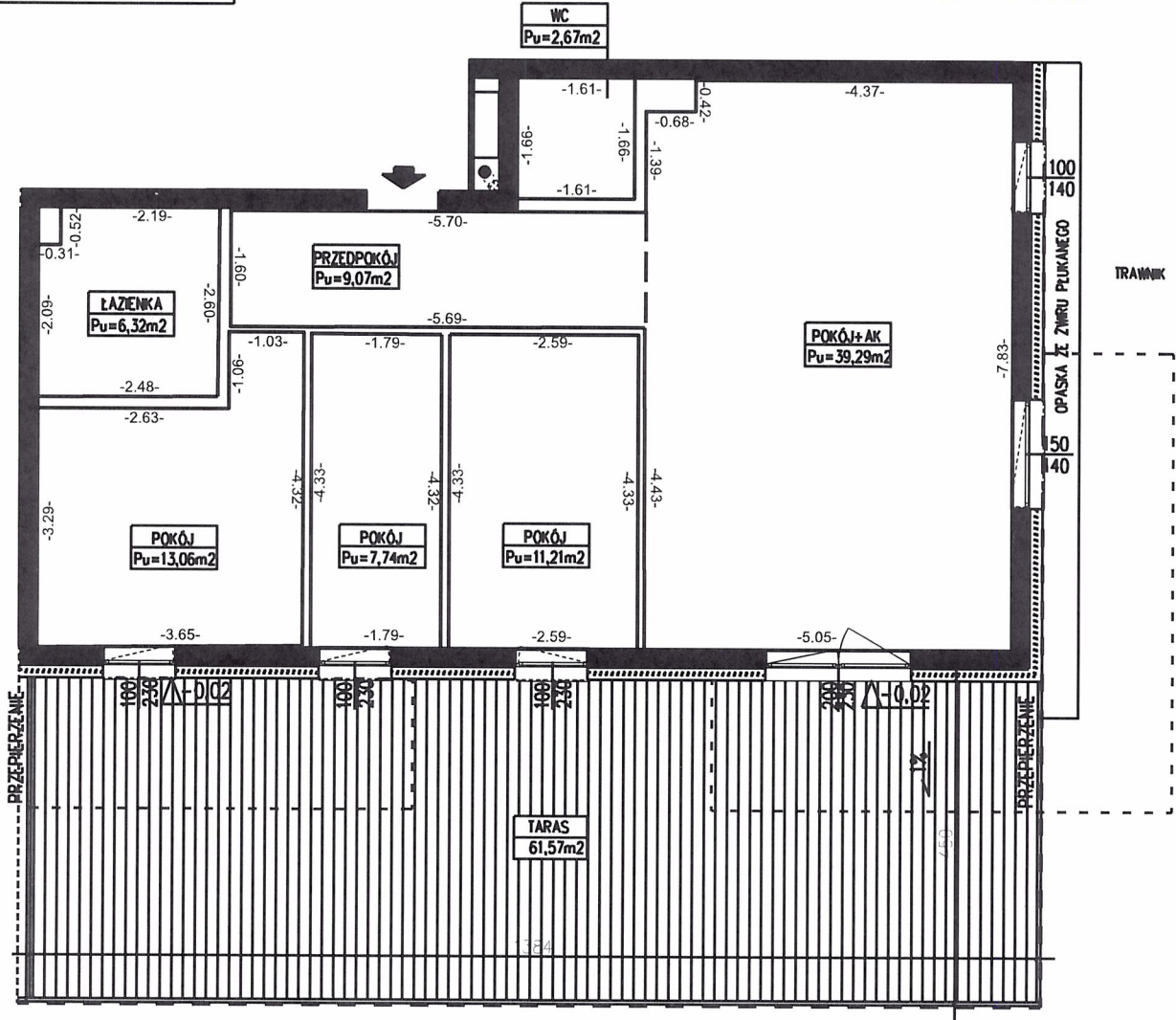
PRZEDPOKÓJ	9,07m ²
ŁAZIENKA	6,32m ²
WC	2,67m ²
POKÓJ	11,21m ²
POKÓJ	7,74m ²
POKÓJ	13,06m ²
POKÓJ Z ANEKSEM	39,29m ²
TARAS	61,57m ²

2020 -05- 1 8

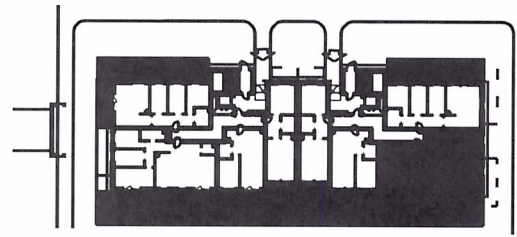


Plan B

numer porządkowy: 22
PRZEDSIĘBIORSTWO
GEODEZYJNO INŻYNIERYJNE
PLAN B
Krzysztof Mieszanek
tel. 502 764 974
82-300 Elbląg, ul. 12 Lutego 25
NIP 5781889211 REGON 281464078
pgi@planb@gmail.com



mgr inż. Krzysztof Mieszanek
GEODETA I PRACOWNIK
nr upr. 2017/19794



PARTER

AUTOR PROJEKTU :

Uwaga: Niniejsza karta pokazuje układ funkcjonalny wnętrza. Powierzchnie użytkowe uwzględniają wykończenie ścian tynkami (grubość 2cm w łazienkach i 1cm w pozostałych pomieszczeniach). Zastrzegam się możliwość wprowadzenia niewielkich zmian z przyczyn technicznych. Powierzchnie użytkowe podano zgodnie z Rozporządzeniem Ministra Transportu, Budownictwa i Gospodarki Morskiej w sprawie szczegółowego zakresu i formy projektu budowlanego z dnia 25kwietnia 2012r. (DZ.U. z dnia 27kwietnia 2012r.) par.11 pkt 2 ppkt 2b (z późn. zmianami) oraz PN-ISO 9836:1997