


BUDYNEK MIESZKALNY, WIELORODZINNY UL. SADOWA 82-300 ELBLĄG

BUDYNEK NR 5

SKALA:
1:100



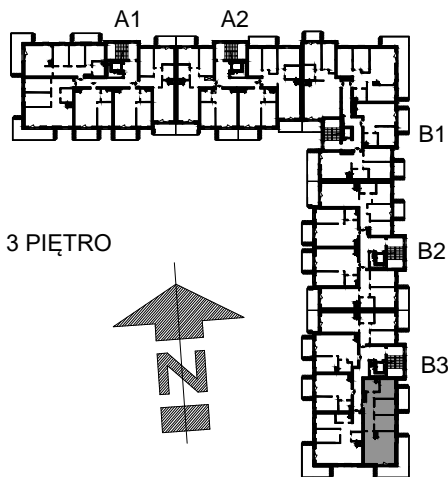
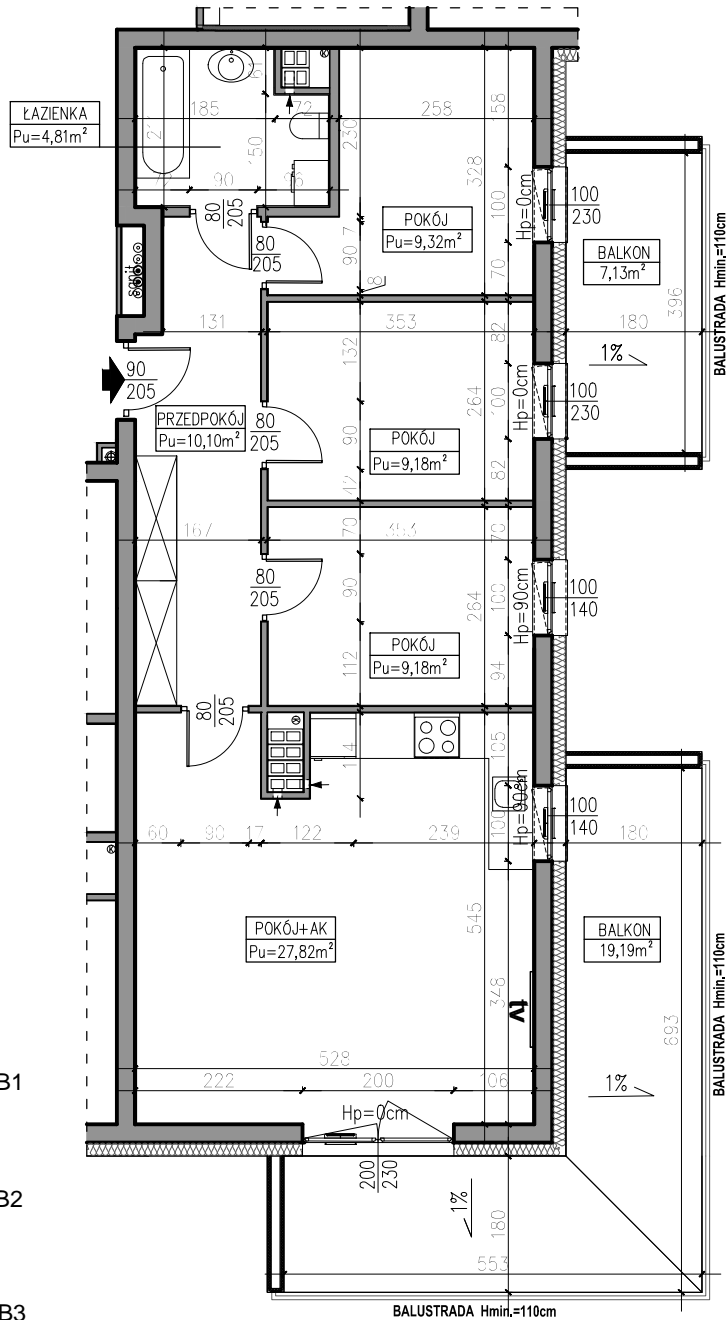
POWIERZCHNIA UŻYTKOWA:
Pu=70,41m²

STRUKTURA MIESZKANIA:
4P+AK

KLATKA/PIĘTRO:
**KLATKA B3
3. PIĘTRO**

NUMER MIESZKANIA:
B3.16

PRZEDPOKÓJ	10,10m ²
ŁAZIENKA	4,81m ²
POKÓJ	9,18m ²
POKÓJ	9,18m ²
POKÓJ	9,32m ²
POKÓJ Z ANEKSEM	27,82m ²
BALKON	7,13m ²
BALKON	19,19m ²



AUTOR PROJEKTU :



Uwaga: Niniejsza karta pokazuje układ funkcjonalny wnętrza. Powierzchnie użytkowe uwzględniają wykończenie ścian tynkami (grubości 2cm w łazienkach i 1cm w pozostałych pomieszczeniach). Zastrzegam się możliwości wprowadzenia niewielkich zmian z przyczyn technicznych. Powierzchnie użytkowe podano zgodnie z Rozporządzeniem Ministra Transportu, Budownictwa i Gospodarki Morskiej w sprawie szczegółowego zakresu i formy projektu budowlanego z dnia 25 kwietnia 2012r. (DZ.U. z dnia 27 kwietnia 2012r.) par.11 pkt 2 ppkt 2b (z późn. zmianami) oraz PN-ISO 9836:1997