

SKALA:

1:100

POWIERZCHNIA UŻYTKOWA:

Pu=35,72m²

STRUKTURA MIESZKANIA:

2P+AK

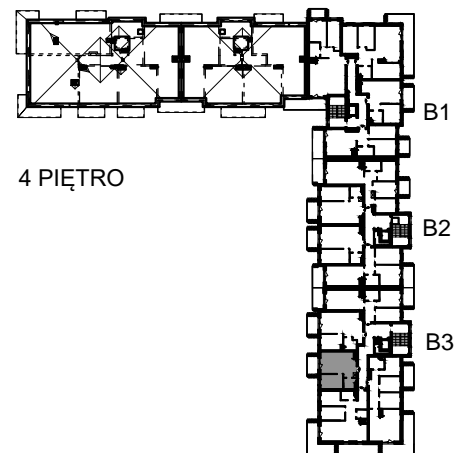
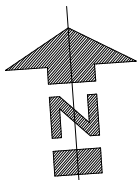
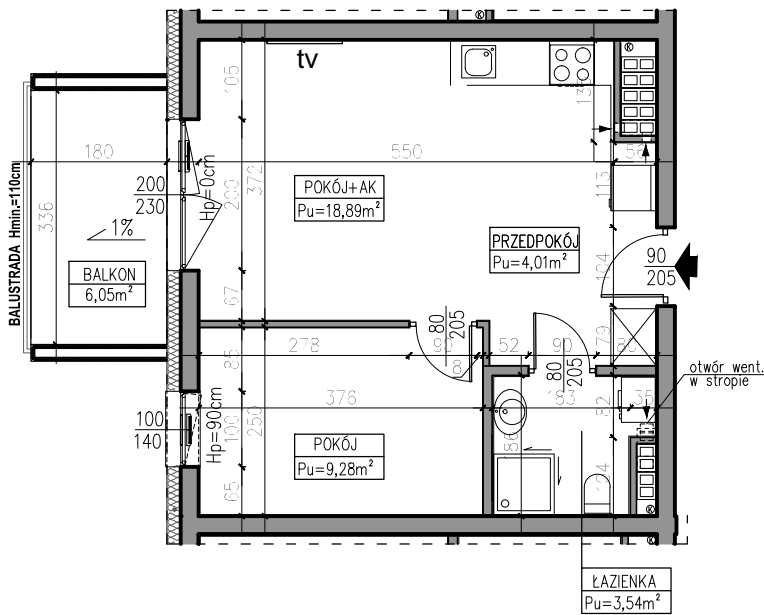
KLATKA/PIĘTRO:

**KLATKA B3
4. PIĘTRO**

NUMER MIESZKANIA:

B3.23

PRZEDPOKÓJ	4,01m ²
ŁAZIENKA	3,54m ²
POKÓJ	9,28m ²
POKÓJ Z ANEKSEM	18,89m ²
BALKON	6,05m ²



AUTOR PROJEKTU :



Uwaga: Niniejsza karta pokazuje układ funkcjonalny wnętrza. Powierzchnie użytkowe uwzględniają wykończenie ścian tynkami (grubości 2cm w łazienkach i 1cm w pozostałych pomieszczeniach). Zastrzegam się możliwości wprowadzenia niewielkich zmian z przyczyn technicznych. Powierzchnie użytkowe podano zgodnie z Rozporządzeniem Ministra Transportu, Budownictwa i Gospodarki Morskiej w sprawie szczegółowego zakresu i formy projektu budowlanego z dnia 25 kwietnia 2012r. (DZ.U. z dnia 27 kwietnia 2012r.) par.11 pkt 2 ppkt 2b (z późn. zmianami) oraz PN-ISO 9836:1997