

SKALA:

1:100

POWIERZCHNIA UŻYTKOWA:

Pu=35,84m²

STRUKTURA MIESZKANIA:

2P+AK

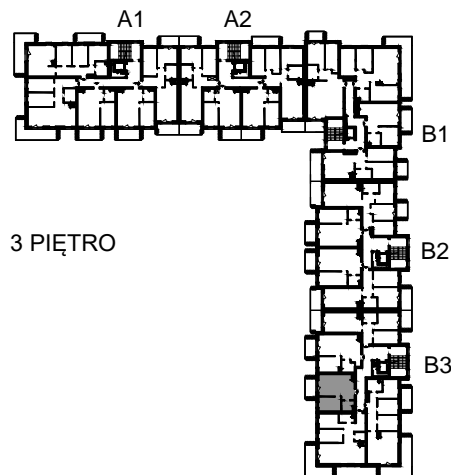
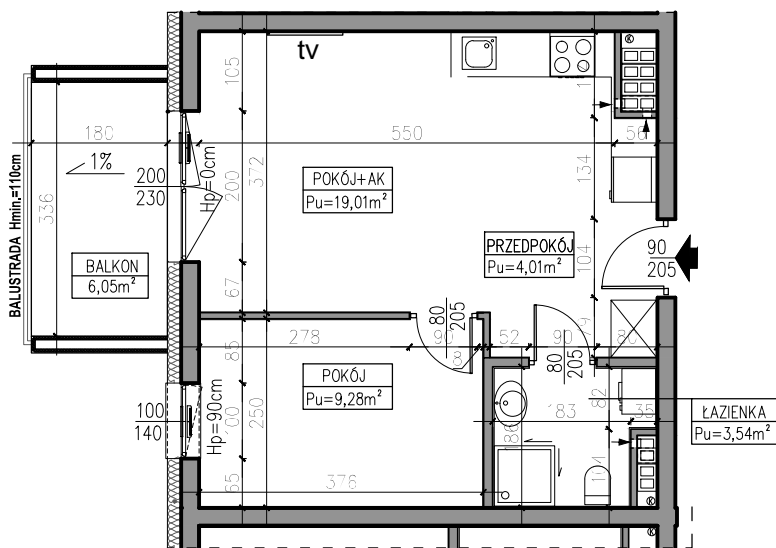
KLATKA/PIĘTRO:

**KLATKA B3
3. PIĘTRO**

NUMER MIESZKANIA:

B3.18

PRZEDPOKÓJ	4,01m ²
ŁAZIENKA	3,54m ²
POKÓJ	9,28m ²
POKÓJ Z ANEKSEM	19,01m ²
BALKON	6,05m ²



AUTOR PROJEKTU :



Uwaga: Niniejsza karta pokazuje układ funkcjonalny wnętrza. Powierzchnie użytkowe uwzględniają wykończenie ścian tynkami (grubości 2cm w łazienkach i 1cm w pozostałych pomieszczeniach). Zastrzegam możliwość wprowadzenia niewielkich zmian z przyczyn technicznych. Powierzchnie użytkowe podano zgodnie z Rozporządzeniem Ministra Transportu, Budownictwa i Gospodarki Morskiej w sprawie szczegółowego zakresu i formy projektu budowlanego z dnia 25kwietnia 2012r. (DZ.U. z dnia 27kwietnia 2012r.) par.11 pkt 2 ppkt 2b (z późn. zmianami) oraz PN-ISO 9836:1997