

SKALA:
1:100

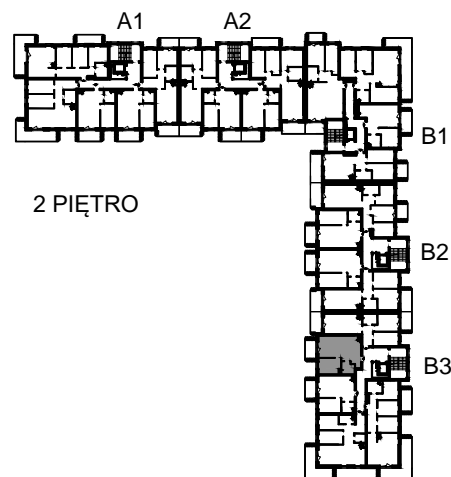
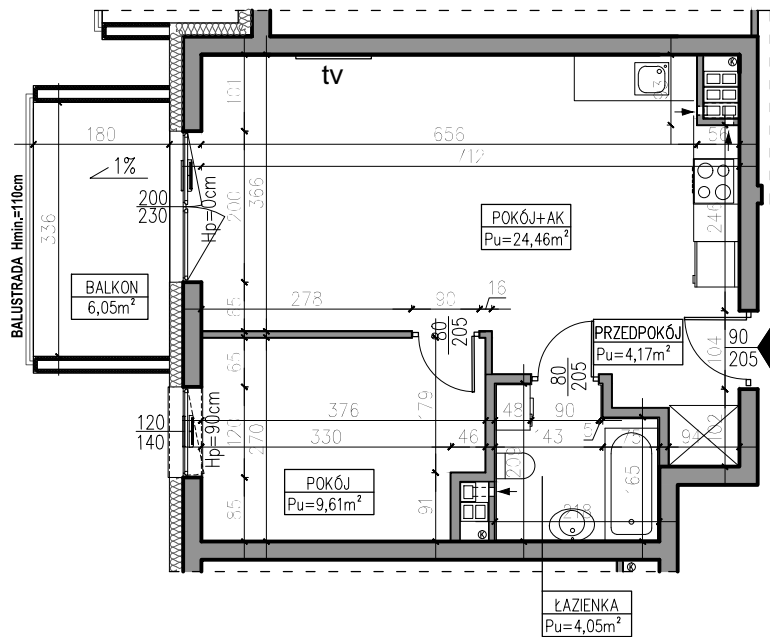
POWIERZCHNIA UŻYTKOWA:
Pu=42,29m²

STRUKTURA MIESZKANIA:
2P+AK

KLATKA/PIĘTRO:
**KLATKA B3
2. PIĘTRO**

NUMER MIESZKANIA:
B3.14

PRZEDPOKÓJ	4,17m ²
ŁAZIENKA	4,05m ²
POKÓJ	9,61m ²
POKÓJ Z ANEKSEM	24,46m ²
BALKON	6,05m ²



AUTOR PROJEKTU :



Uwaga: Niniejsza karta pokazuje układ funkcjonalny wnętrza. Powierzchnie użytkowe uwzględniają wykończenie ścian tynkami (grubości 2cm w łazienkach i 1cm w pozostałych pomieszczeniach). Zastrzegam możliwość wprowadzenia niewielkich zmian z przyczyn technicznych. Powierzchnie użytkowe podano zgodnie z Rozporządzeniem Ministra Transportu, Budownictwa i Gospodarki Morskiej w sprawie szczegółowego zakresu i formy projektu budowlanego z dnia 25 kwietnia 2012r. (DZ.U. z dnia 27 kwietnia 2012r.) par.11 pkt 2 ppkt 2b (z późn. zmianami) oraz PN-ISO 9836:1997