

SKALA:

**1:100**

POWIERZCHNIA UŻYTKOWA:

**Pu=42,53m<sup>2</sup>**

STRUKTURA MIESZKANIA:

**2P+AK**

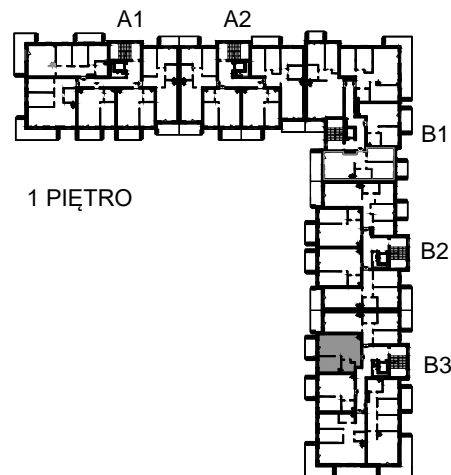
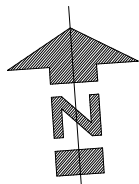
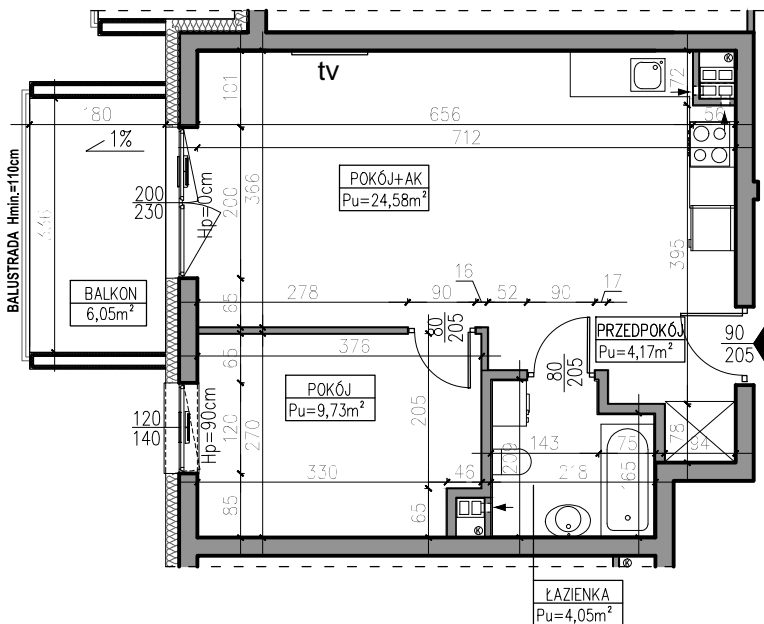
KLATKA/PIĘTRO:

**KLATKA B3  
1. PIĘTRO**

NUMER MIESZKANIA:

**B3.09**

PRZEDPOKÓJ	4,17m <sup>2</sup>
ŁAZIENKA	4,05m <sup>2</sup>
POKÓJ	9,73m <sup>2</sup>
POKÓJ Z ANEKSEM	24,58m <sup>2</sup>
BALKON	6,05m <sup>2</sup>



AUTOR PROJEKTU :



Uwaga: Niniejsza karta pokazuje układ funkcjonalny wnętrza. Powierzchnie użytkowe uwzględniają wykończenie ścian tynkami (grubości 2cm w łazienkach i 1cm w pozostałych pomieszczeniach). Zastrzegam się możliwość wprowadzenia niewielkich zmian z przyczyn technicznych. Powierzchnie użytkowe podano zgodnie z Rozporządzeniem Ministra Transportu, Budownictwa i Gospodarki Morskiej w sprawie szczegółowego zakresu i formy projektu budowlanego z dnia 25 kwietnia 2012r. (DZ.U. z dnia 27 kwietnia 2012r.) par.11 pkt 2 ppkt 2b (z późn. zmianami) oraz PN-ISO 9836:1997