

BUDYNEK MIESZKALNY, WIELORODZINNY UL. SADOWA 82-300 ELBLĄG

BUDYNEK NR 5

SKALA:

1:100

POWIERZCHNIA UŻYTKOWA:

$P_u=62,87m^2$

STRUKTURA MIESZKANIA:

3P+AK

KLATKA/PIĘTRO:

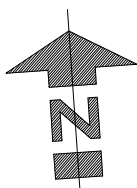
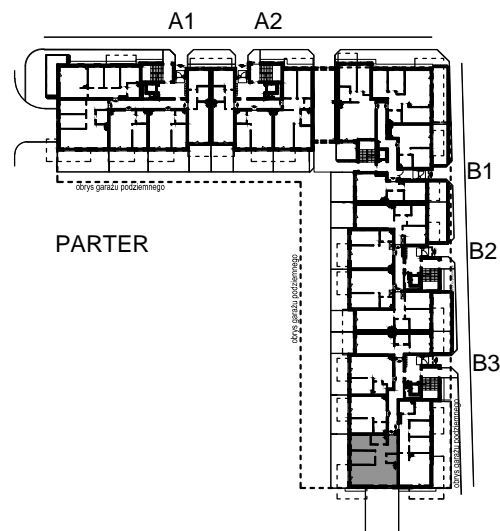
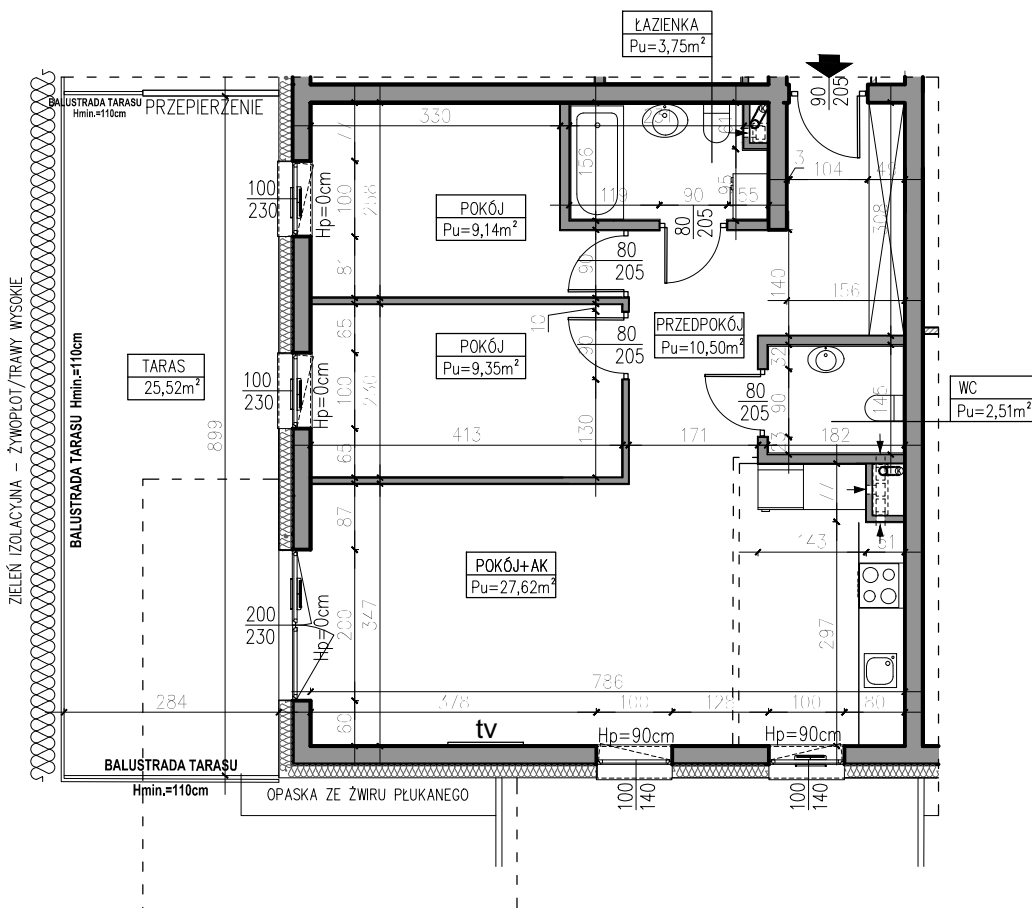
KLATKA B3
PARTER

NUMER MIESZKANIA:

B3.02

0 50 100 200 300 400 500 [cm]

PRZEDPOKÓJ	10,50m ²
WC	2,51m ²
ŁAZIENKA	3,75m ²
POKÓJ	9,14m ²
POKÓJ	9,35m ²
POKÓJ Z ANEKSEM	27,62m ²
TARAS	25,52m ²



AUTOR PROJEKTU :

AH ATELIER
HOFFMANN
architekci

Uwaga: Niniejsza karta pokazuje układ funkcjonalny wnętrza. Powierzchnie użytkowe uwzględniają wykończenie ścian tynkami (grubości 2cm w łazienkach i 1cm w pozostałych pomieszczeniach). Zastrzegam się możliwości wprowadzenia niewielkich zmian z przyczyn technicznych. Powierzchnie użytkowe podano zgodnie z Rozporządzeniem Ministra Transportu, Budownictwa i Gospodarki Morskiej w sprawie szczegółowego zakresu i formy projektu budowlanego z dnia 25 kwietnia 2012r. (DZ.U. z dnia 27 kwietnia 2012r.) par.11 pkt 2 ppkt 2b (z późn. zmianami) oraz PN-ISO 9836:1997