

BUDYNEK MIESZKALNY, WIELORODZINNY UL. SADOWA 82-300 ELBLĄG

BUDYNEK NR 5

SKALA:

1:100

Powierzchnia użytkowa:

$P_u=70,71m^2$

Struktura mieszkaniowa:

4P+AK

Klatka/piętro:

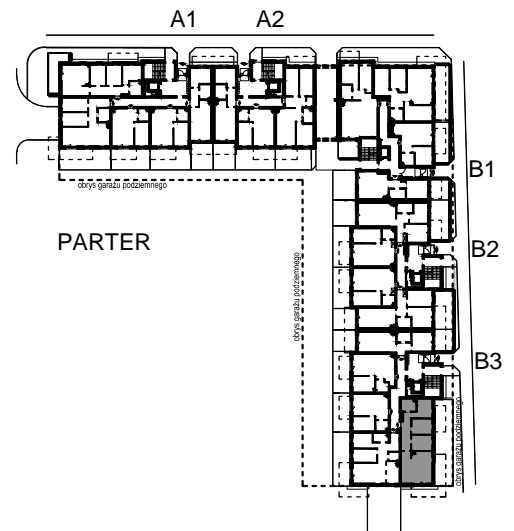
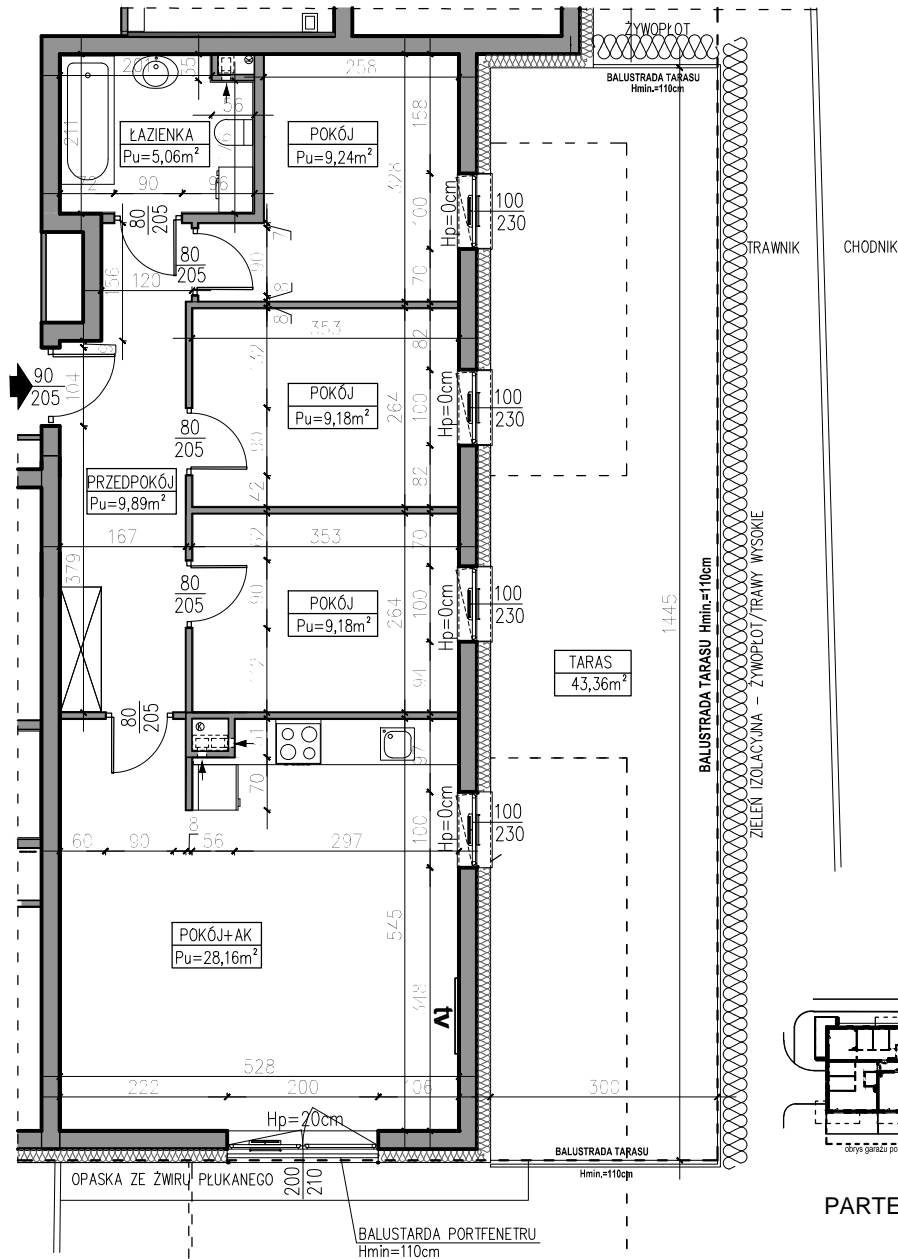
KLATKA B3
PARTER

Numer mieszkania:

B3.01

0 50 100 200 300 400 500 [cm]

PRZEDPOKÓJ	9,89m ²
ŁAZIENKA	5,06m ²
POKÓJ	9,18m ²
POKÓJ	9,18m ²
POKÓJ	9,24m ²
POKÓJ Z ANEKSEM	28,16m ²
TARAS	43,36m ²



AUTOR PROJEKTU :



Uwaga: Niniejsza karta pokazuje układ funkcjonalny wnętrza. Powierzchnie użytkowe uwzględniają wykończenie ścian tynkami (grubości 2cm w łazienkach i 1cm w pozostałych pomieszczeniach). Zastrzega się możliwość wprowadzenia niewielkich zmian z przyczyn technicznych. Powierzchnie użytkowe podano zgodnie z Rozporządzeniem Ministra Transportu, Budownictwa i Gospodarki Morskiej w sprawie szczegółowego zakresu i formy projektu budowlanego z dnia 25 kwietnia 2012r. (DZ.U. z dnia 27 kwietnia 2012r.) par.11 pkt 2 ppkt 2b (z późn. zmianami) oraz PN-ISO 9836:1997