

SKALA:
1:100

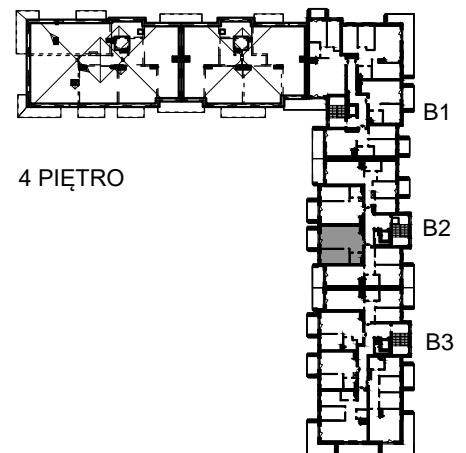
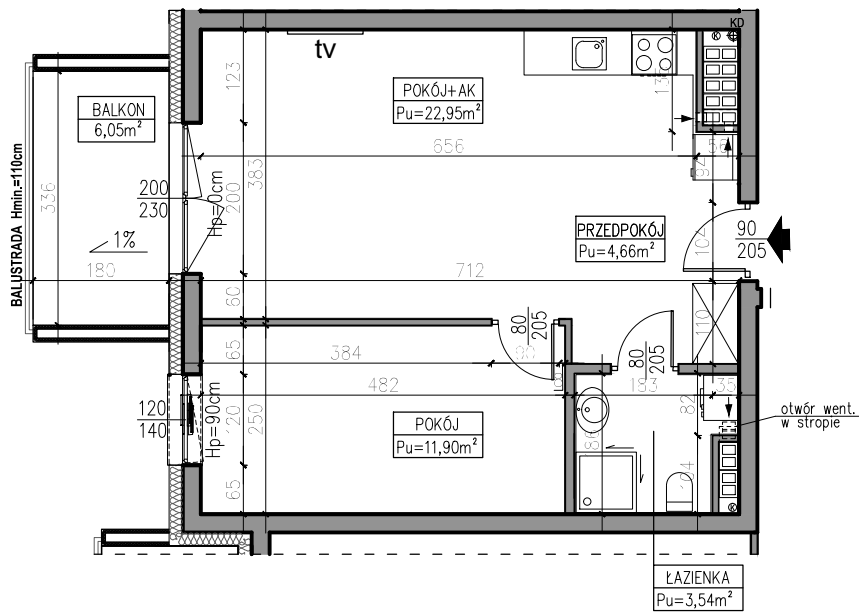
POWIERZCHNIA UŻYTKOWA:
Pu=43,05m²

STRUKTURA MIESZKANIA:
2P+AK

KLATKA/PIĘTRO:
**KLATKA B2
4. PIĘTRO**

NUMER MIESZKANIA:
B2.18

PRZEDPOKÓJ	4,66m ²
ŁAZIENKA	3,54m ²
POKÓJ	11,90m ²
POKÓJ Z ANEKSEM	22,95m ²
BALKON	6,05m ²



AUTOR PROJEKTU :



Uwaga: Niniejsza karta pokazuje układ funkcjonalny wnętrza. Powierzchnie użytkowe uwzględniają wykończenie ścian tynkami (grubości 2cm w łazienkach i 1cm w pozostałych pomieszczeniach). Zastrzegam się możliwości wprowadzenia niewielkich zmian z przyczyn technicznych. Powierzchnie użytkowe podano zgodnie z Rozporządzeniem Ministra Transportu, Budownictwa i Gospodarki Morskiej w sprawie szczegółowego zakresu i formy projektu budowlanego z dnia 25 kwietnia 2012r. (DZ.U. z dnia 27 kwietnia 2012r.) par.11 pkt 2 ppkt 2b (z późn. zmianami) oraz PN-ISO 9836:1997