

# BUDYNEK MIESZKALNY, WIELORODZINNY UL. SADOWA 82-300 ELBLĄG

BUDYNEK NR 5

SKALA:

1:100

POWIERZCHNIA UŻYTKOWA:

$P_u=39,28m^2$

STRUKTURA MIESZKANIA:

2P+AK

KLATKA/PIĘTRO:

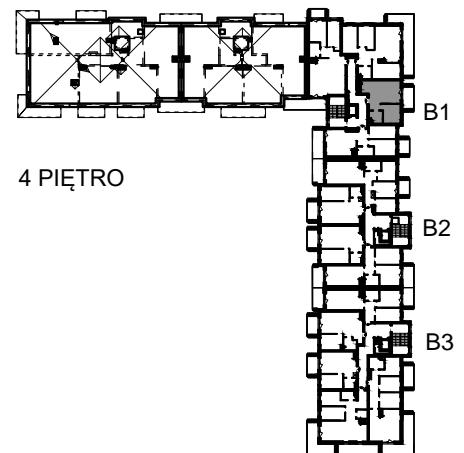
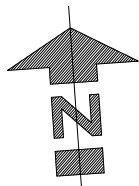
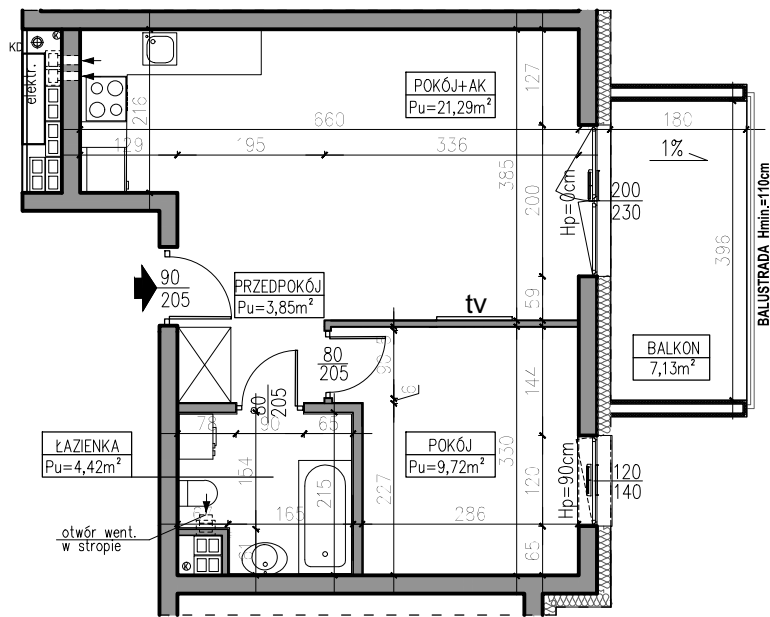
KLATKA B1  
4. PIĘTRO

NUMER MIESZKANIA:

B1.18

0 50 100 200 300 400 500 [cm]

PRZEDPOKÓJ	3,85m <sup>2</sup>
ŁAZIENKA	4,42m <sup>2</sup>
POKÓJ	9,72m <sup>2</sup>
POKÓJ Z ANEKSEM	21,29m <sup>2</sup>
BALKON	7,13m <sup>2</sup>



AUTOR PROJEKTU :

**AH** ATELIER  
HOFFMANN  
architekci

Uwaga: Niniejsza karta pokazuje układ funkcjonalny wnętrza. Powierzchnie użytkowe uwzględniają wykończenie ścian tynkami (grubości 2cm w łazienkach i 1cm w pozostałych pomieszczeniach). Zastrzega się możliwość wprowadzenia niewielkich zmian z przyczyn technicznych. Powierzchnie użytkowe podano zgodnie z Rozporządzeniem Ministra Transportu, Budownictwa i Gospodarki Morskiej w sprawie szczegółowego zakresu i formy projektu budowlanego z dnia 25 kwietnia 2012r. (DZ.U. z dnia 27 kwietnia 2012r.) par.11 pkt 2 ppkt 2b (z późn. zmianami) oraz PN-ISO 9836:1997