

SKALA:

1:100

POWIERZCHNIA UŻYTKOWA:

$P_u=68,69m^2$

STRUKTURA MIESZKANIA:

3P+AK

KLATKA/PIĘTRO:

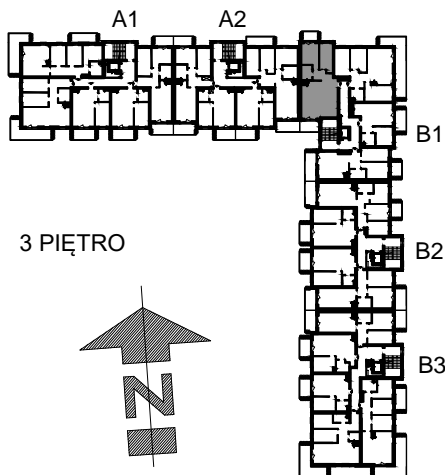
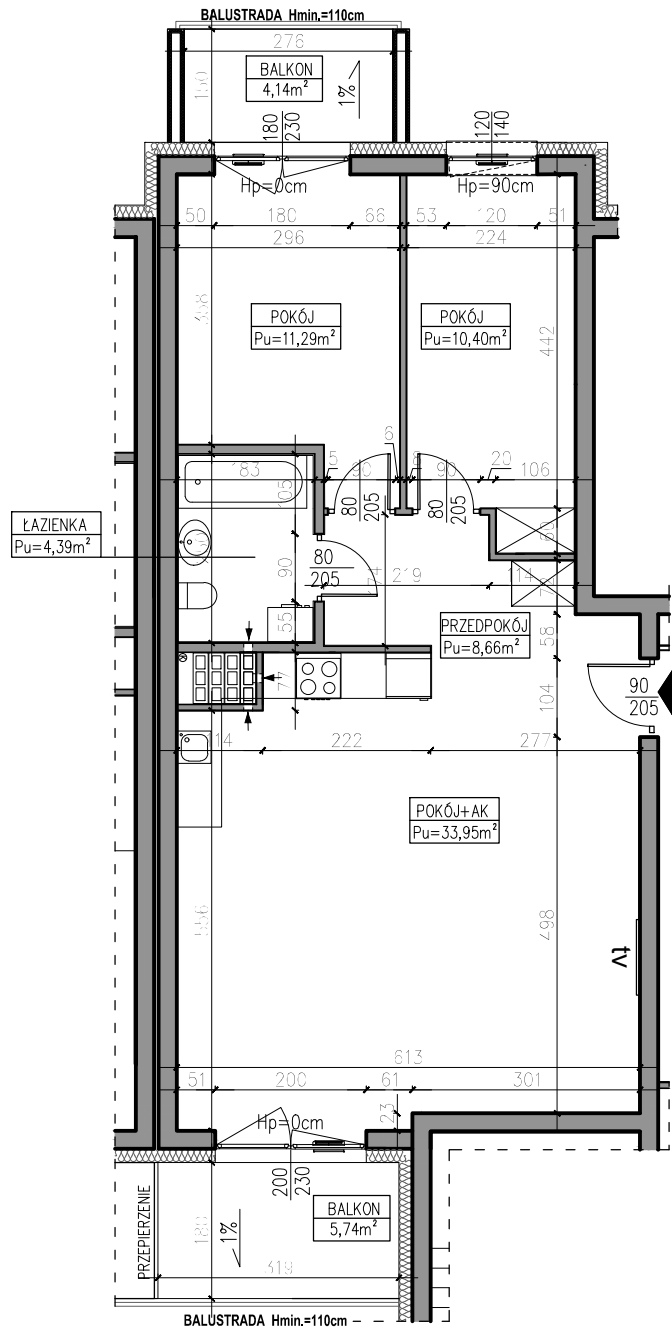
KLATKA B1
3. PIĘTRO

NUMER MIESZKANIA:

B1.16

0 50 100 200 300 400 500 [cm]

PRZEDPOKÓJ	8,66m ²
ŁAZIENKA	4,39m ²
POKÓJ	11,29m ²
POKÓJ	10,40m ²
POKÓJ Z ANEKSEM	33,95m ²
BALKON	4,14m ²
BALKON	5,74m ²



AUTOR PROJEKTU :

AH ATELIER
HOFFMANN
architekci

Uwaga: Niniejsza karta pokazuje układ funkcjonalny wnętrza. Powierzchnie użytkowe uwzględniają wykończenie ścian tynkami (grubości 2cm w łazienkach i 1cm w pozostałych pomieszczeniach). Zastrzegam możliwość wprowadzenia niewielkich zmian z przyczyn technicznych. Powierzchnie użytkowe podano zgodnie z Rozporządzeniem Ministra Transportu, Budownictwa i Gospodarki Morskiej w sprawie szczegółowego zakresu i formy projektu budowlanego z dnia 25kwietnia 2012r. (DZ.U. z dnia 27kwietnia 2012r.) par.11 pkt 2 ppkt 2b (z późn. zmianami) oraz PN-ISO 9836:1997