


BUDYNEK MIESZKALNY, WIELORODZINNY UL. SADOWA 82-300 ELBLĄG

BUDYNEK NR 5

SKALA:
1:100



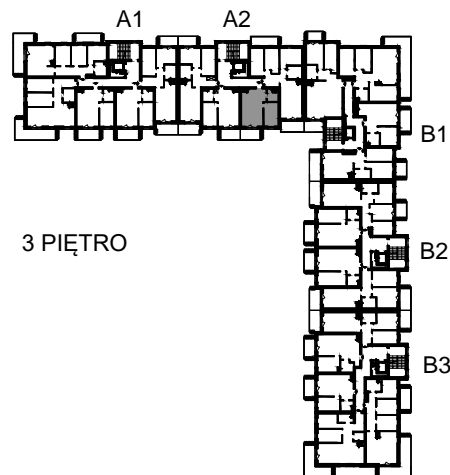
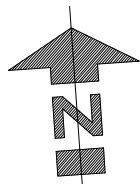
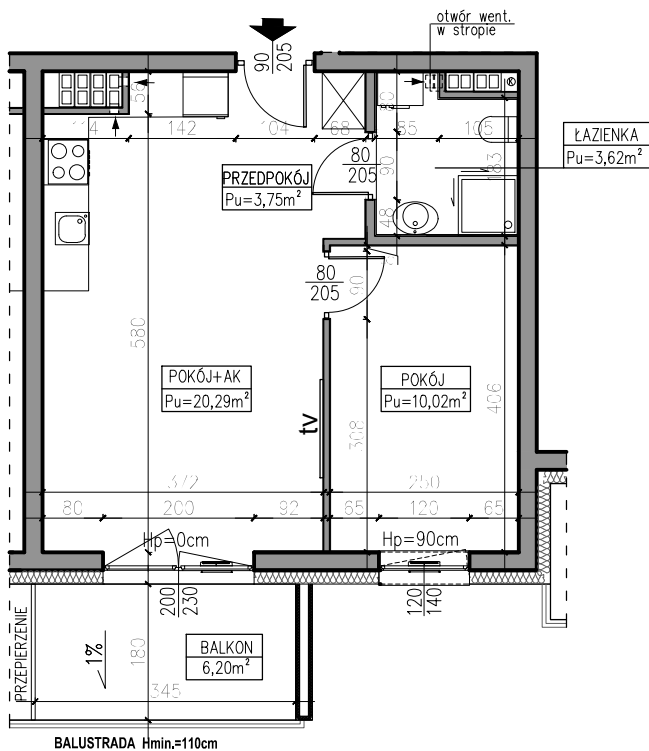
POWIERZCHNIA UŻYTKOWA:
Pu=37,68m²

STRUKTURA MIESZKANIA:
2P+AK

KLATKA/PIĘTRO:
**KLATKA A2
3. PIĘTRO**

NUMER MIESZKANIA:
A2.14

PRZEDPOKÓJ	3,75m ²
ŁAZIENKA	3,62m ²
POKÓJ	10,02m ²
POKÓJ Z ANEKSEM	20,29m ²
BALKON	6,20m ²



AUTOR PROJEKTU :



Uwaga: Niniejsza karta pokazuje układ funkcjonalny wnętrza. Powierzchnie użytkowe uwzględniają wykończenie ścian tynkami (grubości 2cm w łazienkach i 1cm w pozostałych pomieszczeniach). Zastrzegam możliwość wprowadzenia niewielkich zmian z przyczyn technicznych. Powierzchnie użytkowe podane zgodnie z Rozporządzeniem Ministra Transportu, Budownictwa i Gospodarki Morskiej w sprawie szczegółowego zakresu i formy projektu budowlanego z dnia 25 kwietnia 2012r. (DZ.U. z dnia 27 kwietnia 2012r.) par.11 pkt 2 ppkt 2b (z późn. zmianami) oraz PN-ISO 9836:1997