

# BUDYNEK MIESZKALNY, WIELORODZINNY UL. SADOWA 82-300 ELBLĄG

BUDYNEK NR 5

SKALA:

1:100

POWIERZCHNIA UŻYTKOWA:

$P_u=68,44m^2$

STRUKTURA MIESZKANIA:

4P+AK

KLATKA/PIĘTRO:

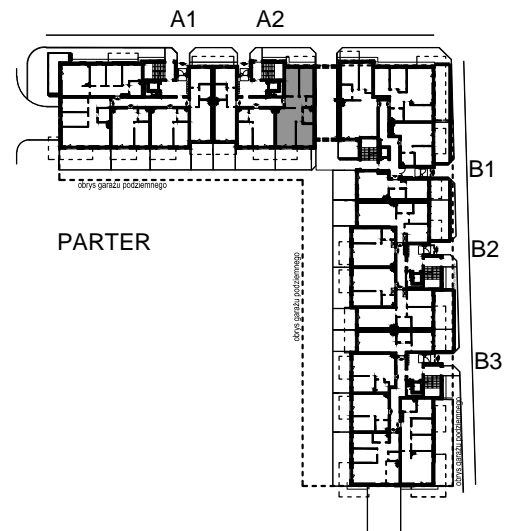
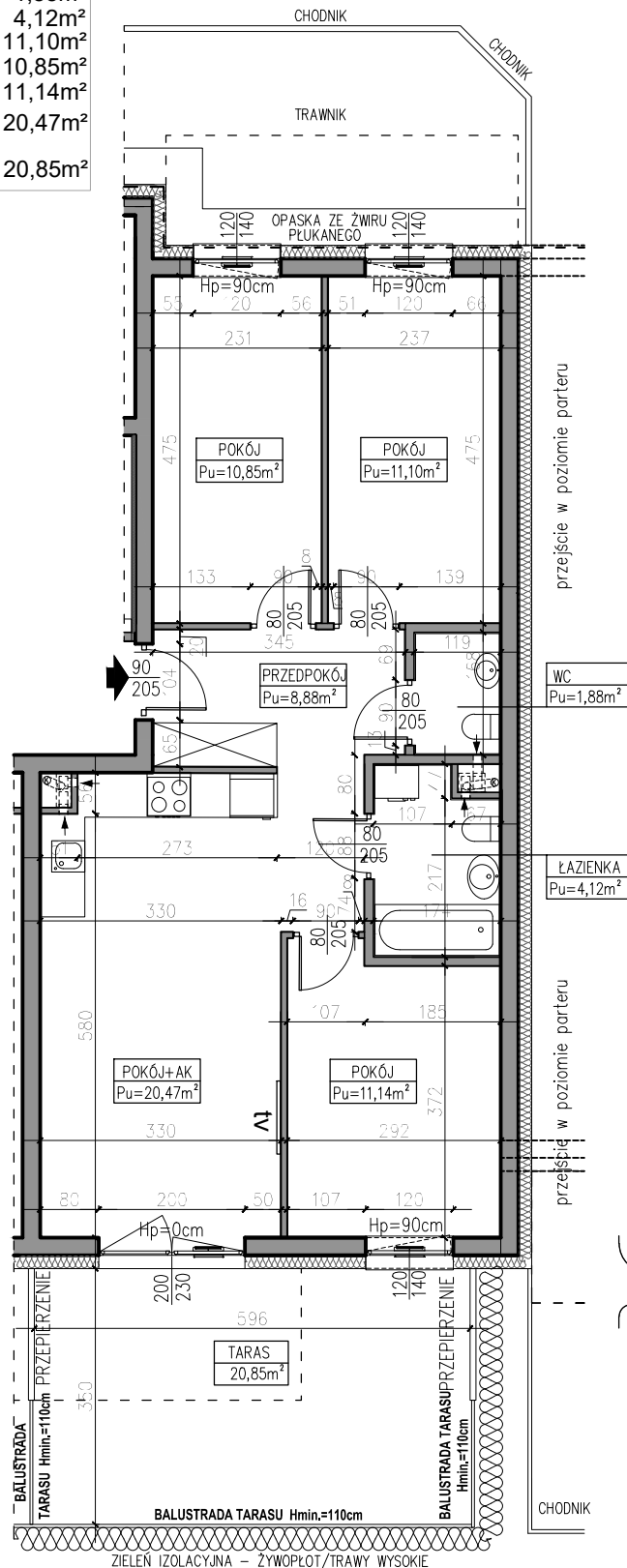
KLATKA A2  
PARTER

NUMER MIESZKANIA:

A2.03

0 50 100 200 300 400 500 [cm]

PRZEDPOKÓJ	8,88m <sup>2</sup>
WC	1,88m <sup>2</sup>
ŁAZIENKA	4,12m <sup>2</sup>
POKÓJ	11,10m <sup>2</sup>
POKÓJ	10,85m <sup>2</sup>
POKÓJ	11,14m <sup>2</sup>
POKÓJ Z ANEKSEM	20,47m <sup>2</sup>
TARAS	20,85m <sup>2</sup>



AUTOR PROJEKTU :



Uwaga: Niniejsza karta pokazuje układ funkcjonalny wnętrza. Powierzchnie użytkowe uwzględniają wykończenie ścian tynkami (grubości 2cm w łazienkach i 1cm w pozostałych pomieszczeniach). Zastrzegam się możliwości wprowadzenia niewielkich zmian z przyczyn technicznych. Powierzchnie użytkowe podano zgodnie z Rozporządzeniem Ministra Transportu, Budownictwa i Gospodarki Morskiej w sprawie szczegółowego zakresu i formy projektu budowlanego z dnia 25 kwietnia 2012r. (DZ.U. z dnia 27 kwietnia 2012r.) par.11 pkt 2 ppkt 2b (z późn. zmianami) oraz PN-ISO 9836:1997