

# BUDYNEK MIESZKALNY, WIELORODZINNY UL. SADOWA 82-300 ELBLĄG

BUDYNEK NR 5

SKALA:

1:100

POWIERZCHNIA UŻYTKOWA:

$P_u=55,57m^2$

STRUKTURA MIESZKANIA:

3P+AK

KLATKA/PIĘTRO:

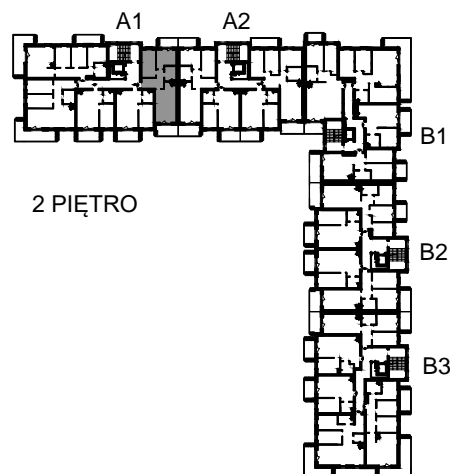
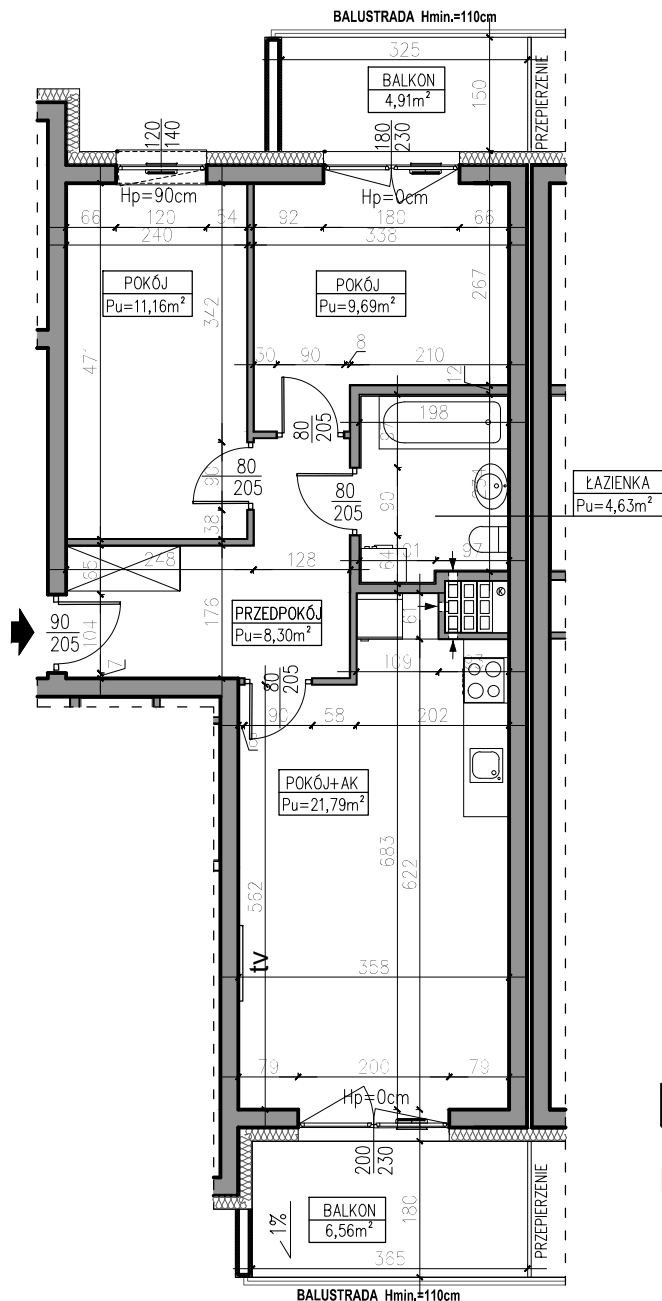
KLATKA A1  
2. PIĘTRO

NUMER MIESZKANIA:

A1.15

0 50 100 200 300 400 500 [cm]

PRZEDPOKÓJ	8,30m <sup>2</sup>
ŁAZIENKA	4,63m <sup>2</sup>
POKÓJ	11,16m <sup>2</sup>
POKÓJ	9,69m <sup>2</sup>
POKÓJ Z ANEKSEM	21,79m <sup>2</sup>
BALKON	4,91m <sup>2</sup>
BALKON	6,56m <sup>2</sup>



AUTOR PROJEKTU :



Uwaga: Niniejsza karta pokazuje układ funkcjonalny wnętrza. Powierzchnie użytkowe uwzględniają wykończenie ścian tynkami (grubości 2cm w łazienkach i 1cm w pozostałych pomieszczeniach). Zastrzegam się możliwość wprowadzenia niewielkich zmian z przyczyn technicznych. Powierzchnie użytkowe podano zgodnie z Rozporządzeniem Ministra Transportu, Budownictwa i Gospodarki Morskiej w sprawie szczegółowego zakresu i formy projektu budowlanego z dnia 25 kwietnia 2012r. (DZ.U. z dnia 27 kwietnia 2012r.) par.11 pkt 2 ppkt 2b (z późn. zmianami) oraz PN-ISO 9836:1997