

BUDYNEK MIESZKALNY, WIELORODZINNY UL. SADOWA 82-300 ELBLĄG

BUDYNEK NR 5

SKALA:

1:100

POWIERZCHNIA UŻYTKOWA:

$P_u=66,82m^2$

STRUKTURA MIESZKANIA:

4P+AK

KLATKA/PIĘTRO:

KLATKA A1
PARTER

NUMER MIESZKANIA:

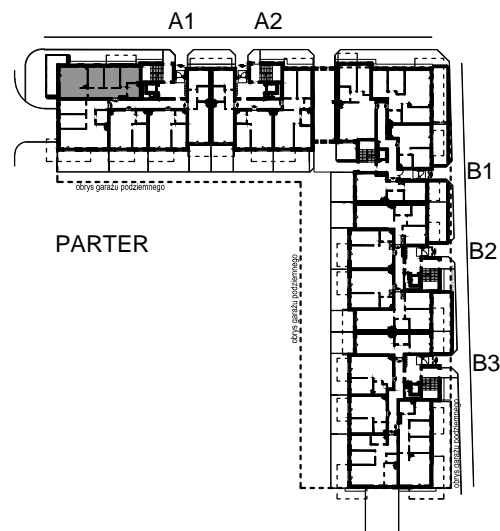
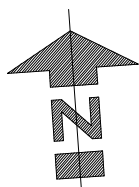
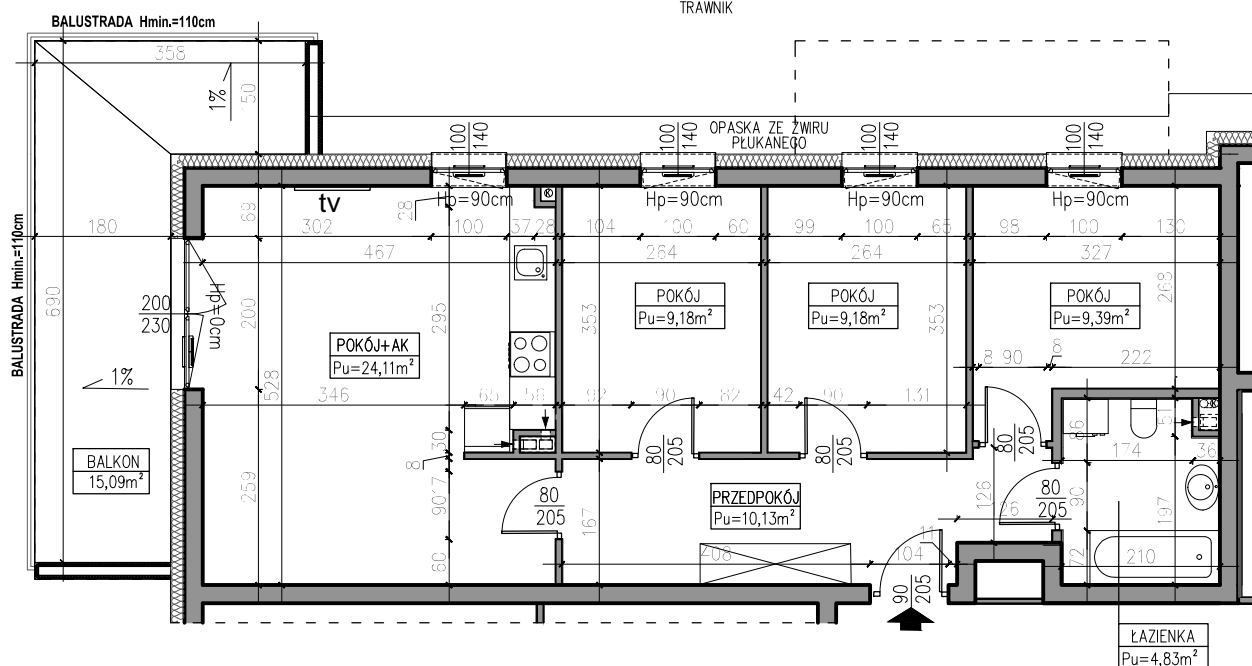
A1.01

0 50 100 200 300 400 500 [cm]

PRZEDPOKÓJ	10,13m ²
ŁAZIENKA	4,83m ²
POKÓJ	9,18m ²
POKÓJ	9,18m ²
POKÓJ	9,39m ²
POKÓJ Z ANEKSEM	24,11m ²
BALKON	15,09m ²

CHODNIK

TRAWNIK



AUTOR PROJEKTU :

AH ATELIER
HOFFMANN
architekci

Uwaga: Niniejsza karta pokazuje układ funkcjonalny wnętrza. Powierzchnie użytkowe uwzględniają wykończenie ścian tynkami (grubości 2cm w łazienkach i 1cm w pozostałych pomieszczeniach). Zastrzegam się możliwość wprowadzenia niewielkich zmian z przyczyn technicznych. Powierzchnie użytkowe podano zgodnie z Rozporządzeniem Ministra Transportu, Budownictwa i Gospodarki Morskiej w sprawie szczegółowego zakresu i formy projektu budowlanego z dnia 25 kwietnia 2012r. (DZ.U. z dnia 27 kwietnia 2012r.) par.11 pkt 2 ppkt 2b (z późn. zmianami) oraz PN-ISO 9836:1997