

BUDYNEK MIESZKALNY, WIELORODZINNY UL. SADOWA 82-300 ELBLĄG

BUDYNEK NR 4

SKALA:
1:100

50 100 200 300 400 500 [cm]

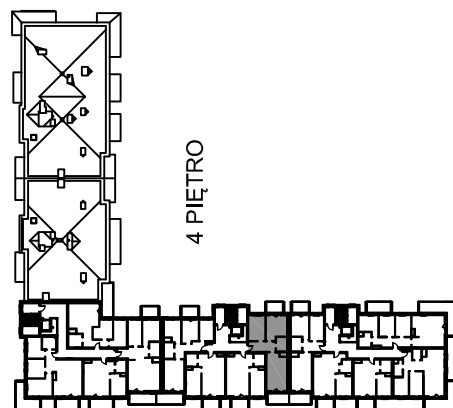
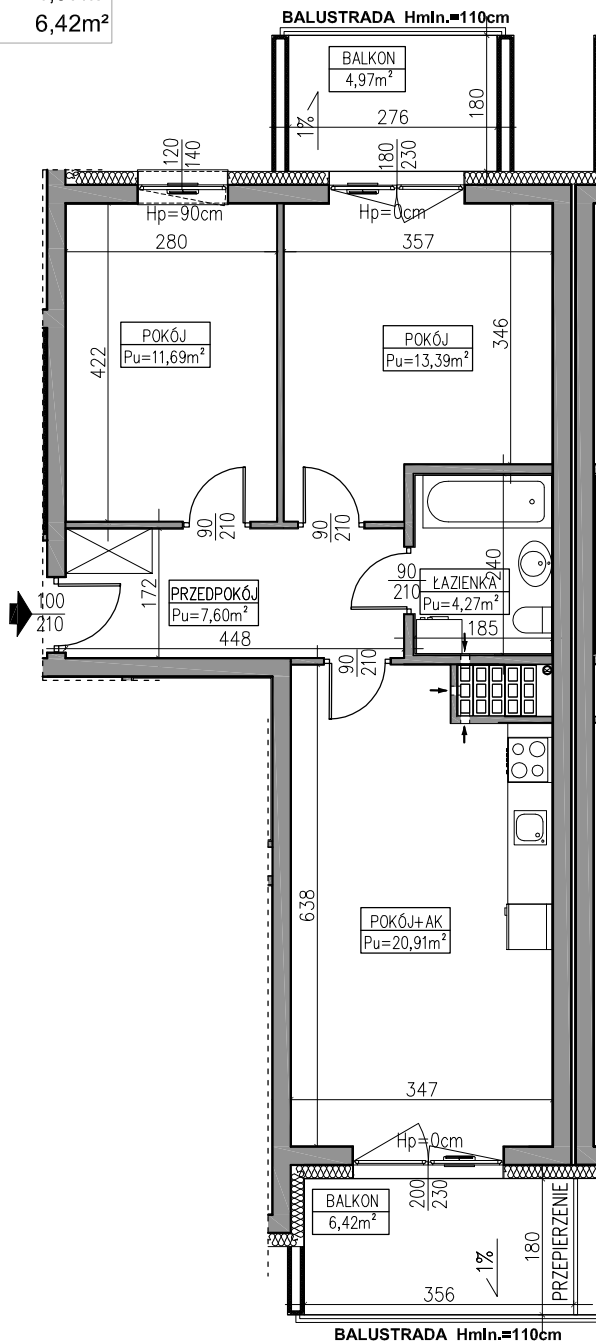
POWIERZCHNIA UŻYTKOWA:
Pu=57,86m²

STRUKTURA MIESZKANIA:
3P+AK

KLATKA/PIĘTRO:
**KLATKA B2
4. PIĘTRO**

NUMER MIESZKANIA:
B2.17

PRZEDPOKÓJ	7,60m ²
ŁAZIENKA	4,27m ²
POKÓJ	11,69m ²
POKÓJ	13,39m ²
POKÓJ Z ANEKSEM	20,91m ²
BALKON	4,97m ²
BALKON	6,42m ²



AUTOR PROJEKTU :



Uwaga: Niniejsza karta pokazuje układ funkcjonalny wnętrza. Powierzchnie użytkowe uwzględniają wykończenie ścian tynkami (grubość 2cm w łazienkach i 1cm w pozostałych pomieszczeniach). Zastrzegam możliwość wprowadzenia niewielkich zmian z przyczyn technicznych. Powierzchnie użytkowe podano zgodnie z Rozporządzeniem Ministra Transportu, Budownictwa i Gospodarki Morskiej w sprawie szczegółowego zakresu i formy projektu budowlanego z dnia 25 kwietnia 2012r. (DZ.U. z dnia 27 kwietnia 2012r.) par.11 pkt 2 ppkt 2b (z późn. zmianami) oraz PN-ISO 9836:1997