

BUDYNEK MIESZKALNY, WIELORODZINNY UL. SADOWA 82-300 ELBLĄG

BUDYNEK NR 4

SKALA:

1:100

POWIERZCHNIA UŻYTKOWA:

$P_u=61,27m^2$

STRUKTURA MIESZKANIA:

3P+K

KLATKA/PIĘTRO:

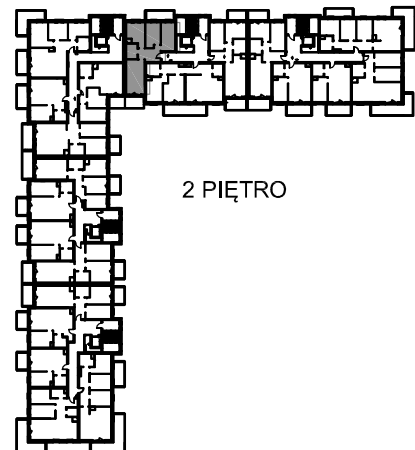
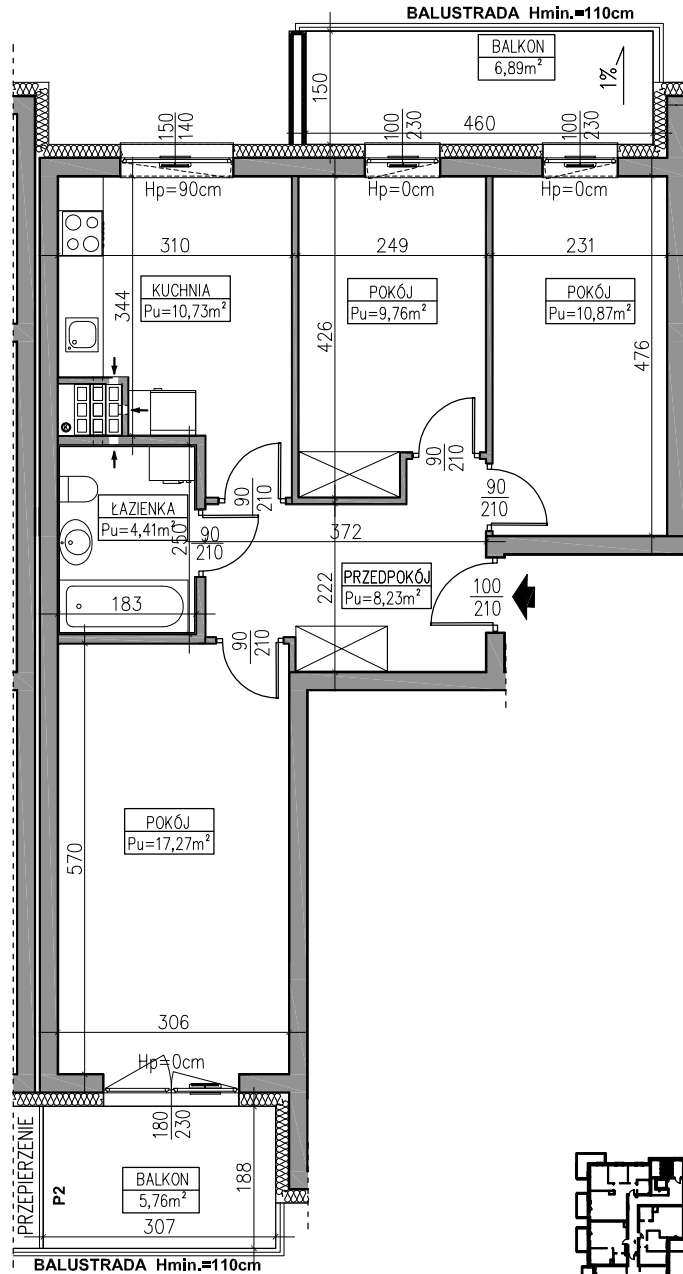
KLATKA A2
2. PIĘTRO

NUMER MIESZKANIA:

A2.11

50 100 200 300 400 500 [cm]

PRZEDPOKÓJ	8,23m ²
ŁAZIENKA	4,41m ²
POKÓJ	9,76m ²
POKÓJ	10,87m ²
POKÓJ	17,27m ²
KUCHNIA	10,73m ²
BALKON	6,89m ²
BALKON	5,76m ²



AUTOR PROJEKTU :



Uwaga: Niniejsza karta pokazuje układ funkcjonalny wnętrza. Powierzchnie użytkowe uwzględniają wykończenie ścian tynkami (grubość 2cm w łazienkach i 1cm w pozostałych pomieszczeniach). Zastrzegam się możliwości wprowadzenia niewielkich zmian z przyczyn technicznych. Powierzchnie użytkowe podano zgodnie z Rozporządzeniem Ministra Transportu, Budownictwa i Gospodarki Morskiej w sprawie szczegółowego zakresu i formy projektu budowlanego z dnia 25 kwietnia 2012r. (DZ.U. z dnia 27 kwietnia 2012r.) par.11 pkt 2 ppkt 2b (z późn. zmianami) oraz PN-ISO 9836:1997