

SKALA:  
**1:100**



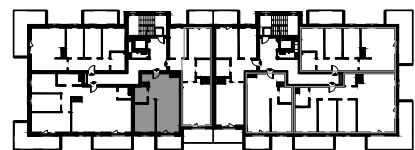
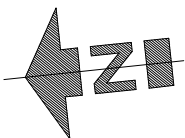
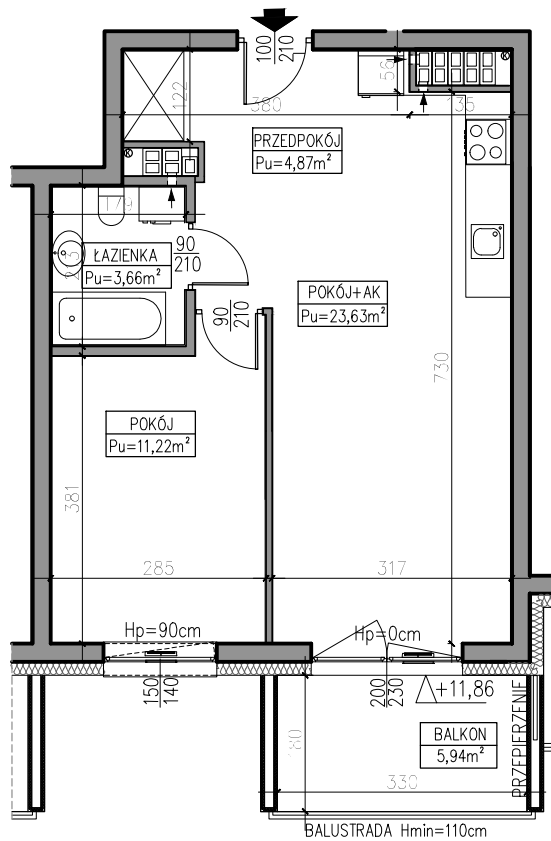
POWIERZCHNIA UŻYTKOWA:  
**P<sub>u</sub>=43,38m<sup>2</sup>**

STRUKTURA MIESZKANIA:  
**2P+AK**

KLATKA/PIĘTRO:  
**KLATKA D2  
4. PIĘTRO**

NUMER MIESZKANIA:  
**D2.18**

PRZEDPOKÓJ	4,87m <sup>2</sup>
ŁAZIENKA	3,66m <sup>2</sup>
POKÓJ	11,22m <sup>2</sup>
POKÓJ Z ANEKSEM	23,63m <sup>2</sup>
BALKON	5,94m <sup>2</sup>



4 PIĘTRO

AUTOR PROJEKTU :



Uwaga: Niniejsza karta pokazuje układ funkcjonalny wnętrza. Powierzchnie użytkowe uwzględniają wykończenie ścian tynkami (grubości 2cm w łazienkach i 1cm w pozostałych pomieszczeniach). Zastrzegam możliwość wprowadzenia niewielkich zmian z przyczyn technicznych. Powierzchnie użytkowe podano zgodnie z Rozporządzeniem Ministra Transportu, Budownictwa i Gospodarki Morskiej w sprawie szczegółowego zakresu i formy projektu budowlanego z dnia 25 kwietnia 2012r. (DZ.U. z dnia 27 kwietnia 2012r.) par.11 pkt 2 ppkt 2b (z późn. zmianami) oraz PN-ISO 9836:1997