

SKALA:

1:100

POWIERZCHNIA UŻYTKOWA:

$P_u=56,68m^2$

STRUKTURA MIESZKANIA:

3P+AK

KLATKA/PIĘTRO:

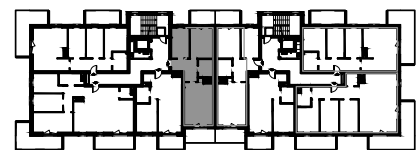
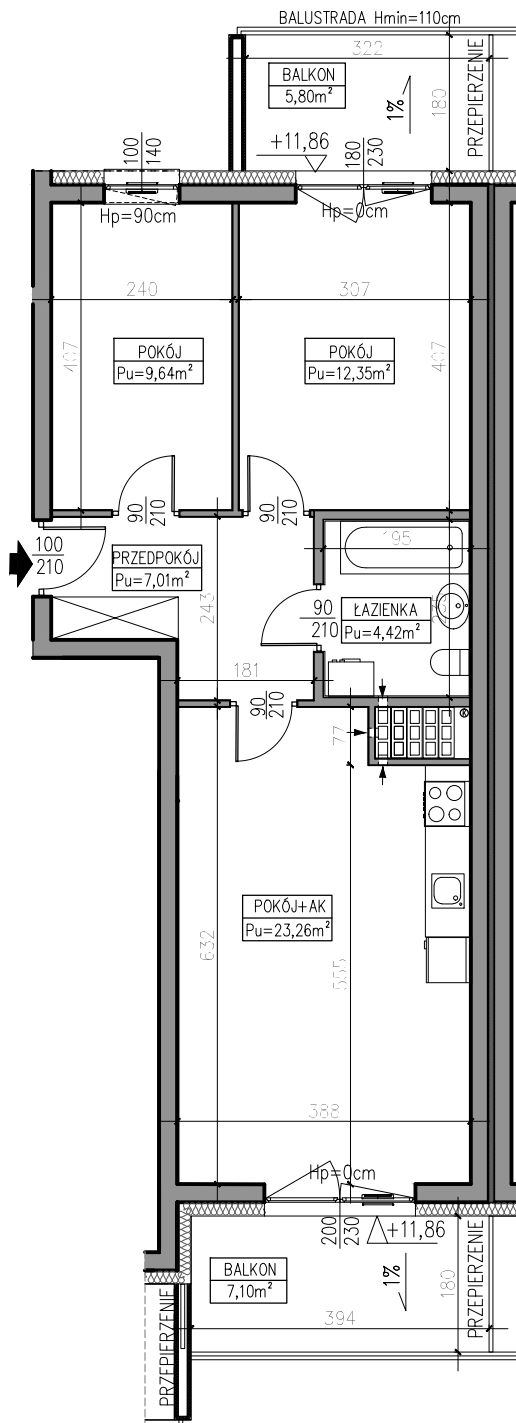
KLATKA D2
4. PIĘTRO

NUMER MIESZKANIA:

D2.17

0 50 100 200 300 400 500 [cm]

PRZEDPOKÓJ	7,01m ²
ŁAZIENKA	4,42m ²
POKÓJ	12,35m ²
POKÓJ	9,64m ²
POKÓJ Z ANEKSEM	23,26m ²
BALKON	7,10m ²
BALKON	5,80m ²



4 PIĘTRO

AUTOR PROJEKTU :



Uwaga: Niniejsza karta pokazuje układ funkcjonalny wnętrza. Powierzchnie użytkowe uwzględniają wykończenie ścian tynkami (grubości 2cm w łazienkach i 1cm w pozostałych pomieszczeniach). Zastrzegam możliwość wprowadzenia niewielkich zmian z przyczyn technicznych. Powierzchnie użytkowe podano zgodnie z Rozporządzeniem Ministra Transportu, Budownictwa i Gospodarki Morskiej w sprawie szczegółowego zakresu i formy projektu budowlanego z dnia 25 kwietnia 2012r. (DZ.U. z dnia 27 kwietnia 2012r.) par.11 pkt 2 ppkt 2b (z późn. zmianami) oraz PN-ISO 9836:1997