

SKALA: 1:100
0 50 100 200 300 400 500 [cm]

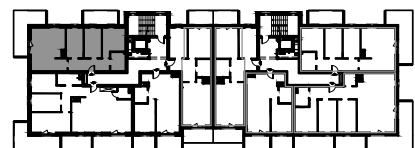
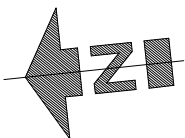
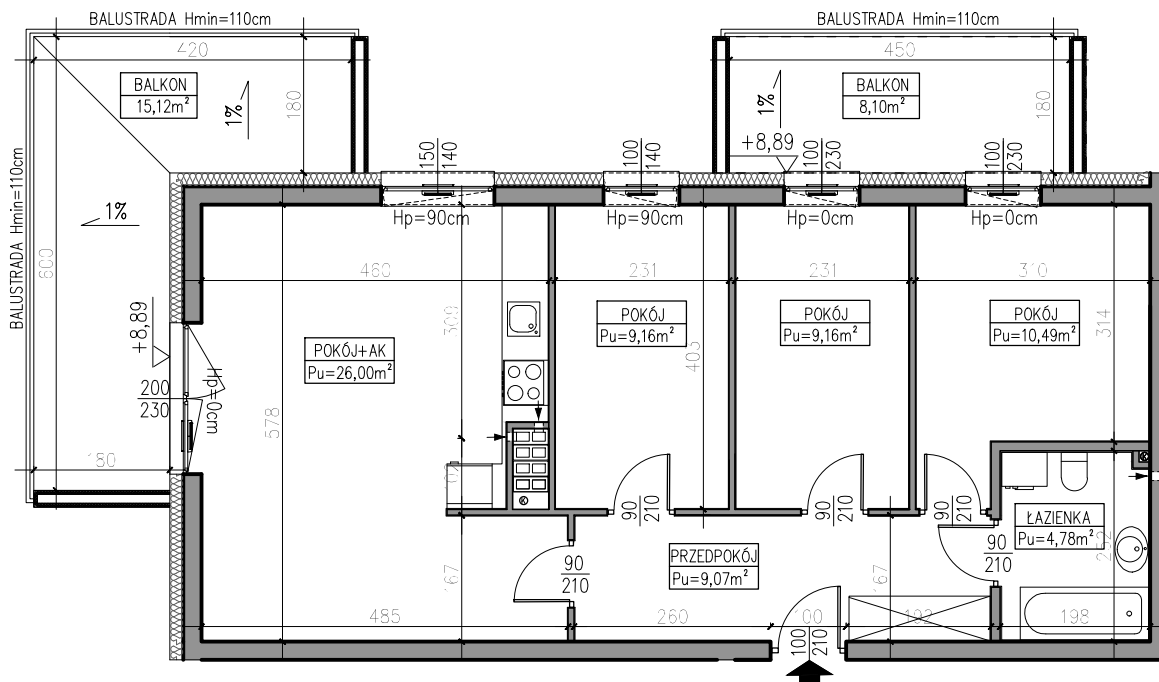
POWIERZCHNIA UŻYTKOWA:
Pu=68,66m²

STRUKTURA MIESZKANIA:
4P+AK

KLATKA/PIĘTRO:
KLATKA D2
3. PIĘTRO

NUMER MIESZKANIA:
D2.16

PRZEDPOKÓJ	9,07m ²
ŁAZIENKA	4,78m ²
POKÓJ	9,16m ²
POKÓJ	9,16m ²
POKÓJ	10,49m ²
POKÓJ Z ANEKSEM	26,00m ²
BALKON	8,10m ²
BALKON	15,12m ²



3 PIĘTRO

AUTOR PROJEKTU :



Uwaga: Niniejsza karta pokazuje układ funkcjonalny wnętrza. Powierzchnie użytkowe uwzględniają wykończenie ścian tynkami (grubości 2cm w łazienkach i 1cm w pozostałych pomieszczeniach). Zastrzega się możliwość wprowadzenia niewielkich zmian z przyczyn technicznych. Powierzchnie użytkowe podano zgodnie z Rozporządzeniem Ministra Transportu, Budownictwa i Gospodarki Morskiej w sprawie szczegółowego zakresu i formy projektu budowlanego z dnia 25kwietnia 2012r. (DZ.U. z dnia 27kwietnia 2012r.) par.11 pkt 2 ppkt 2b (z późn. zmianami) oraz PN-ISO 9836:1997