

SKALA:

1:100

POWIERZCHNIA UŻYTKOWA:

P_u=88,32m²

STRUKTURA MIESZKANIA:

4P+AK

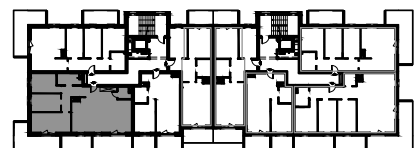
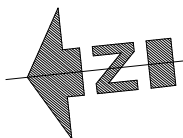
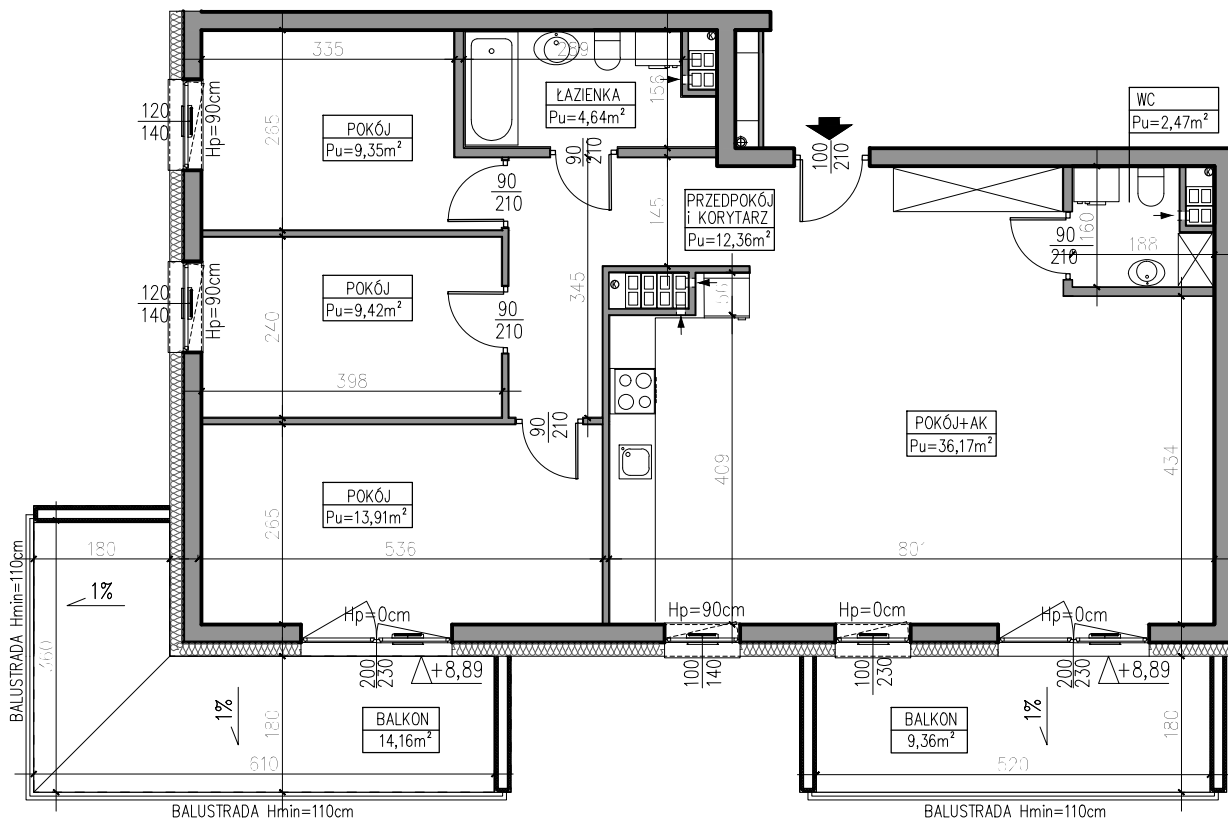
KLATKA/PIĘTRO:

**KLATKA D2
3. PIĘTRO**

NUMER MIESZKANIA:

D2.15

PRZEDPOKÓJ	12,36m ²
ŁAZIENKA	4,64m ²
WC	2,47m ²
POKÓJ	9,35m ²
POKÓJ	9,42m ²
POKÓJ	13,91m ²
POKÓJ Z ANEKSEM	36,17m ²
BALKON	9,36m ²
BALKON	14,16m ²



3 PIĘTRO

AUTOR PROJEKTU :



Uwaga: Niniejsza karta pokazuje układ funkcjonalny wnętrza. Powierzchnie użytkowe uwzględniają wykończenie ścian tynkami (grubości 2cm w łazienkach i 1cm w pozostałych pomieszczeniach). Zastrzegam możliwość wprowadzenia niewielkich zmian z przyczyn technicznych. Powierzchnie użytkowe podano zgodnie z Rozporządzeniem Ministra Transportu, Budownictwa i Gospodarki Morskiej w sprawie szczegółowego zakresu i formy projektu budowlanego z dnia 25 kwietnia 2012r. (DZ.U. z dnia 27 kwietnia 2012r.) par.11 pkt 2 ppkt 2b (z późn. zmianami) oraz PN-ISO 9836:1997