

SKALA:

1:100

POWIERZCHNIA UŻYTKOWA:

Pu=56,80m²

STRUKTURA MIESZKANIA:

3P+AK

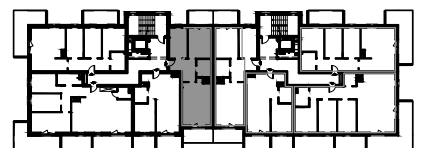
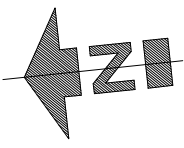
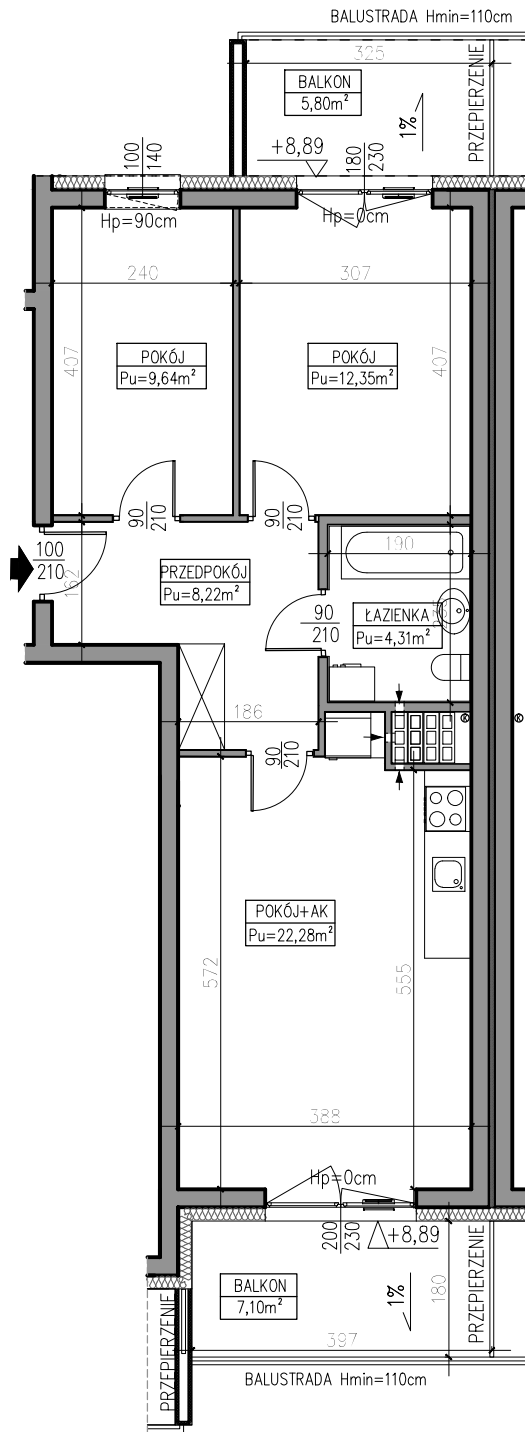
KLATKA/PIĘTRO:

**KLATKA D2
3. PIĘTRO**

NUMER MIESZKANIA:

D2.13

PRZEDPOKÓJ	8,22m ²
ŁAZIENKA	4,31m ²
POKÓJ	12,35m ²
POKÓJ	9,64m ²
POKÓJ Z ANEKSEM	22,28m ²
BALKON	7,10m ²
BALKON	5,80m ²



3 PIĘTRO

AUTOR PROJEKTU :

AH ATELIER
HOFFMANN
architekci

Uwaga: Niniejsza karta pokazuje układ funkcjonalny wnętrza. Powierzchnie użytkowe uwzględniają wykończenie ścian tynkami (grubości 2cm w łazienkach i 1cm w pozostałych pomieszczeniach). Zastrzegam się możliwości wprowadzenia niewielkich zmian z przyczyn technicznych. Powierzchnie użytkowe podano zgodnie z Rozporządzeniem Ministra Transportu, Budownictwa i Gospodarki Morskiej w sprawie szczegółowego zakresu i formy projektu budowlanego z dnia 25 kwietnia 2012r. (DZ.U. z dnia 27 kwietnia 2012r.) par.11 pkt 2 ppkt 2b (z późn. zmianami) oraz PN-ISO 9836:1997