

BUDYNEK MIESZKALNY, WIELORODZINNY UL. SADOWA 82-300 ELBLĄG

BUDYNEK NR 3

SKALA:

1:100

POWIERZCHNIA UŻYTKOWA:

$P_u=68,77m^2$

STRUKTURA MIESZKANIA:

4P+AK

KLATKA/PIĘTRO:

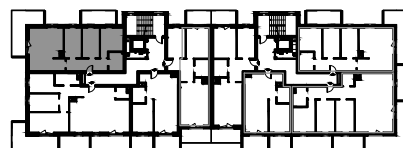
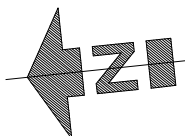
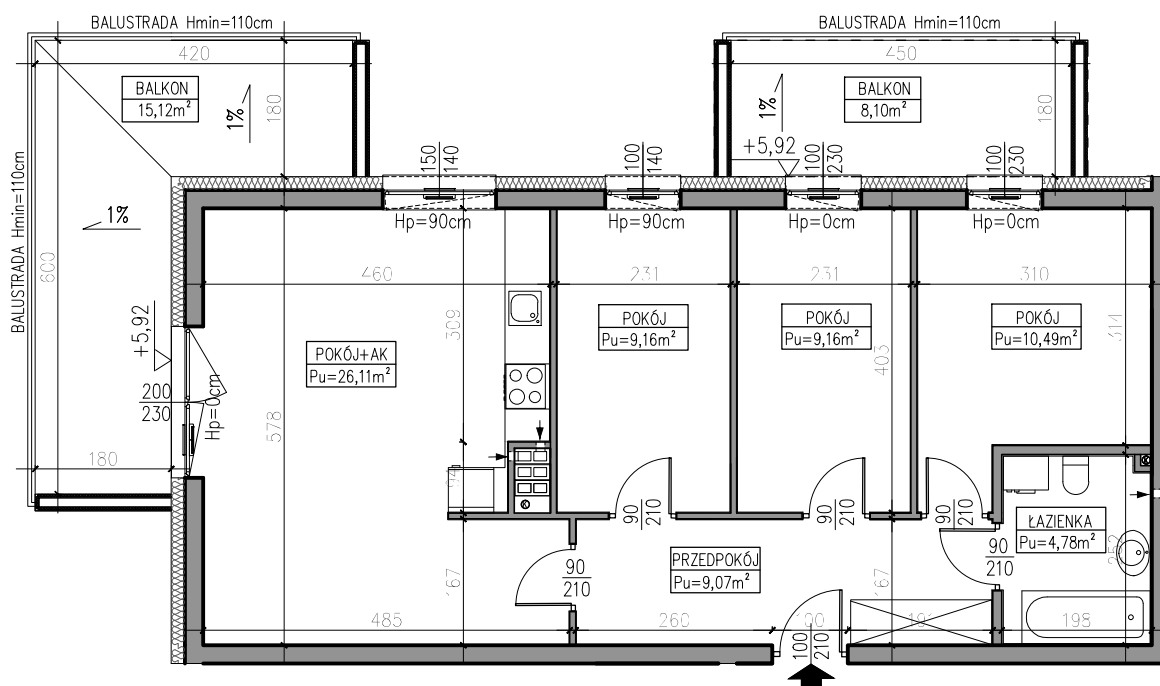
KLATKA D2
2. PIĘTRO

NUMER MIESZKANIA:

D2.12

0 50 100 200 300 400 500 [cm]

PRZEDPOKÓJ	9,07m ²
ŁAZIENKA	4,78m ²
POKÓJ	9,16m ²
POKÓJ	9,16m ²
POKÓJ	10,49m ²
POKÓJ Z ANEKSEM	26,11m ²
BALKON	8,10m ²
BALKON	15,12m ²



2 PIĘTRO

AUTOR PROJEKTU :



Uwaga: Niniejsza karta pokazuje układ funkcjonalny wnętrza. Powierzchnie użytkowe uwzględniają wykończenie ścian tynkami (grubości 2cm w łazienkach i 1cm w pozostałych pomieszczeniach). Zastrzegam się możliwości wprowadzenia niewielkich zmian z przyczyn technicznych. Powierzchnie użytkowe podano zgodnie z Rozporządzeniem Ministra Transportu, Budownictwa i Gospodarki Morskiej w sprawie szczegółowego zakresu i formy projektu budowlanego z dnia 25 kwietnia 2012r. (DZ.U. z dnia 27 kwietnia 2012r.) par.11 pkt 2 ppkt 2b (z późn. zmianami) oraz PN-ISO 9836:1997