

BUDYNEK MIESZKALNY, WIELORODZINNY UL. SADOWA 82-300 ELBLĄG

BUDYNEK NR 3

SKALA:

1:100

POWIERZCHNIA UŻYTKOWA:

$P_u=88,79m^2$

STRUKTURA MIESZKANIA:

4P+AK

KLATKA/PIĘTRO:

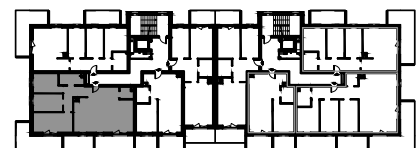
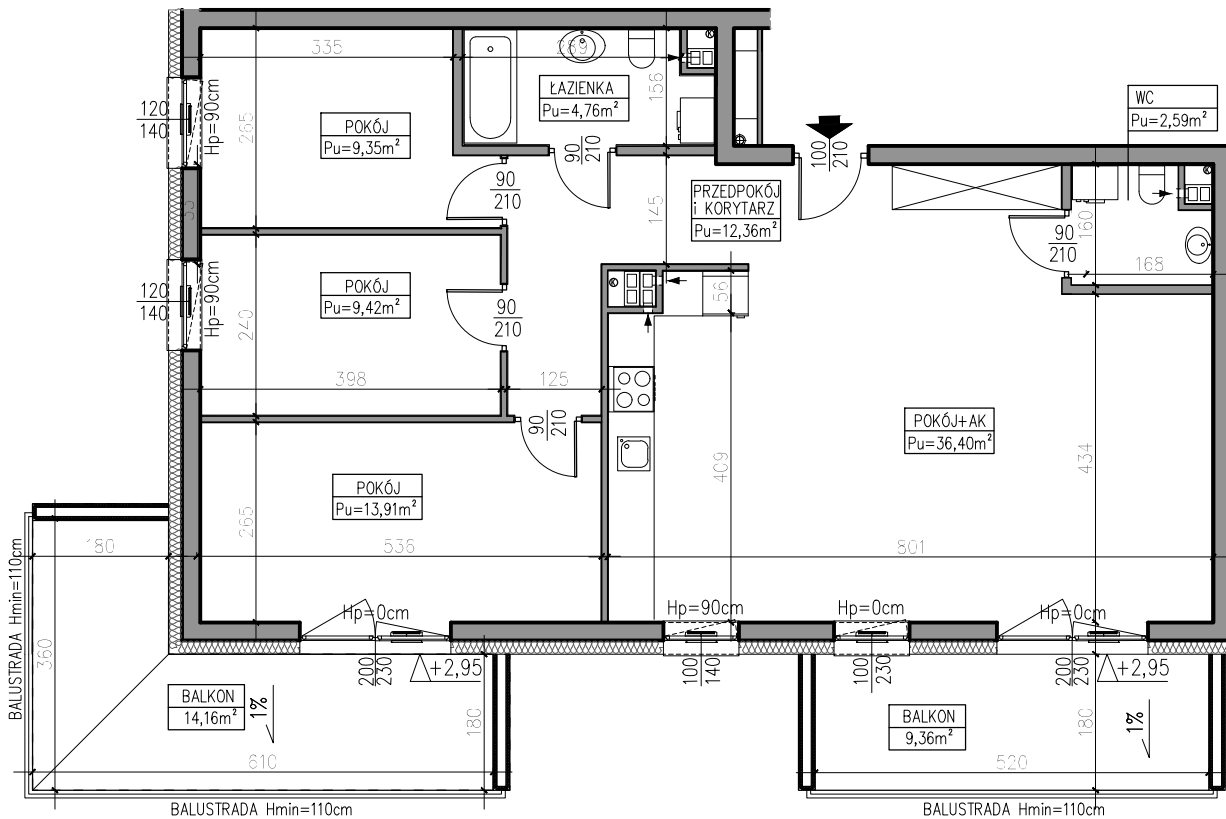
KLATKA D2
1. PIĘTRO

NUMER MIESZKANIA:

D2.07

0 50 100 200 300 400 500 [cm]

PRZEDPOKÓJ	12,36m ²
ŁAZIENKA	4,76m ²
WC	2,59m ²
POKÓJ	9,35m ²
POKÓJ	9,42m ²
POKÓJ	13,91m ²
POKÓJ Z ANEKSEM	36,40m ²
BALKON	9,36m ²
BALKON	14,16m ²



1 PIĘTRO

AUTOR PROJEKTU :

AH ATELIER
HOFFMANN
architekci

Uwaga: Niniejsza karta pokazuje układ funkcjonalny wnętrza. Powierzchnie użytkowe uwzględniają wykończenie ścian tynkami (grubości 2cm w łazienkach i 1cm w pozostałych pomieszczeniach). Zastrzegam się możliwość wprowadzenia niewielkich zmian z przyczyn technicznych. Powierzchnie użytkowe podano zgodnie z Rozporządzeniem Ministra Transportu, Budownictwa i Gospodarki Morskiej w sprawie szczegółowego zakresu i formy projektu budowlanego z dnia 25 kwietnia 2012r. (DZ.U. z dnia 27 kwietnia 2012r.) par.11 pkt 2b (z późn. zmianami) oraz PN-ISO 9836:1997