

# BUDYNEK MIESZKALNY, WIELORODZINNY UL. SADOWA 82-300 ELBLĄG

BUDYNEK NR 3

SKALA:

1:100

POWIERZCHNIA UŻYTKOWA:

$P_u=57,12m^2$

STRUKTURA MIESZKANIA:

3P+AK

KLATKA/PIĘTRO:

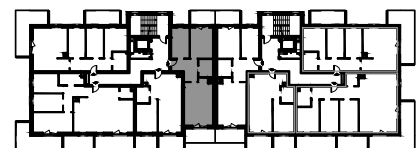
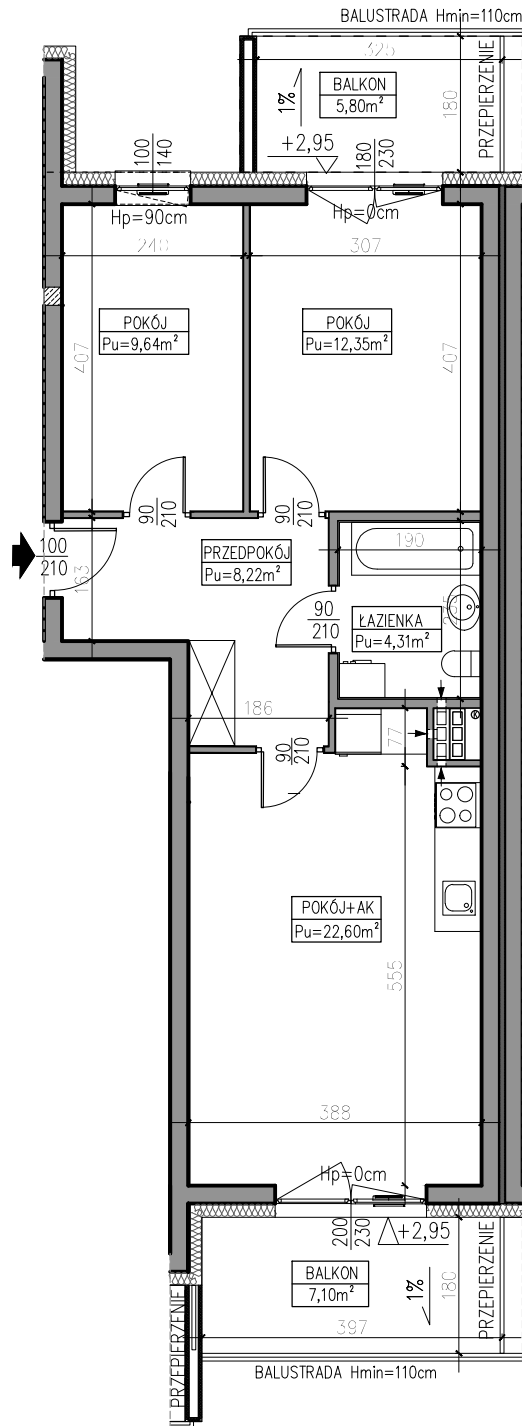
KLATKA D2  
1. PIĘTRO

NUMER MIESZKANIA:

D2.05

0 50 100 200 300 400 500 [cm]

PRZEDPOKÓJ	8,22m <sup>2</sup>
ŁAZIENKA	4,31m <sup>2</sup>
POKÓJ	12,35m <sup>2</sup>
POKÓJ	9,64m <sup>2</sup>
POKÓJ Z ANEKSEM	22,60m <sup>2</sup>
BALKON	7,10m <sup>2</sup>
BALKON	5,80m <sup>2</sup>



1 PIĘTRO

AUTOR PROJEKTU :



Uwaga: Niniejsza karta pokazuje układ funkcjonalny wnętrza. Powierzchnie użytkowe uwzględniają wykończenie ścian tynkami (grubości 2cm w łazienkach i 1cm w pozostałych pomieszczeniach). Zastrzegam możliwość wprowadzenia niewielkich zmian z przyczyn technicznych. Powierzchnie użytkowe podano zgodnie z Rozporządzeniem Ministra Transportu, Budownictwa i Gospodarki Morskiej w sprawie szczegółowego zakresu i formy projektu budowlanego z dnia 25 kwietnia 2012r. (DZ.U. z dnia 27 kwietnia 2012r.) par.11 pkt 2 ppkt 2b (z późn. zmianami) oraz PN-ISO 9836:1997