


BUDYNEK MIESZKALNY, WIELORODZINNY UL. SADOWA 82-300 ELBLĄG

BUDYNEK NR 3

SKALA:
1:100



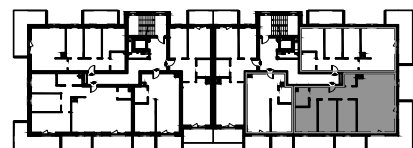
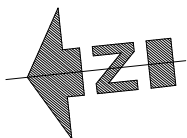
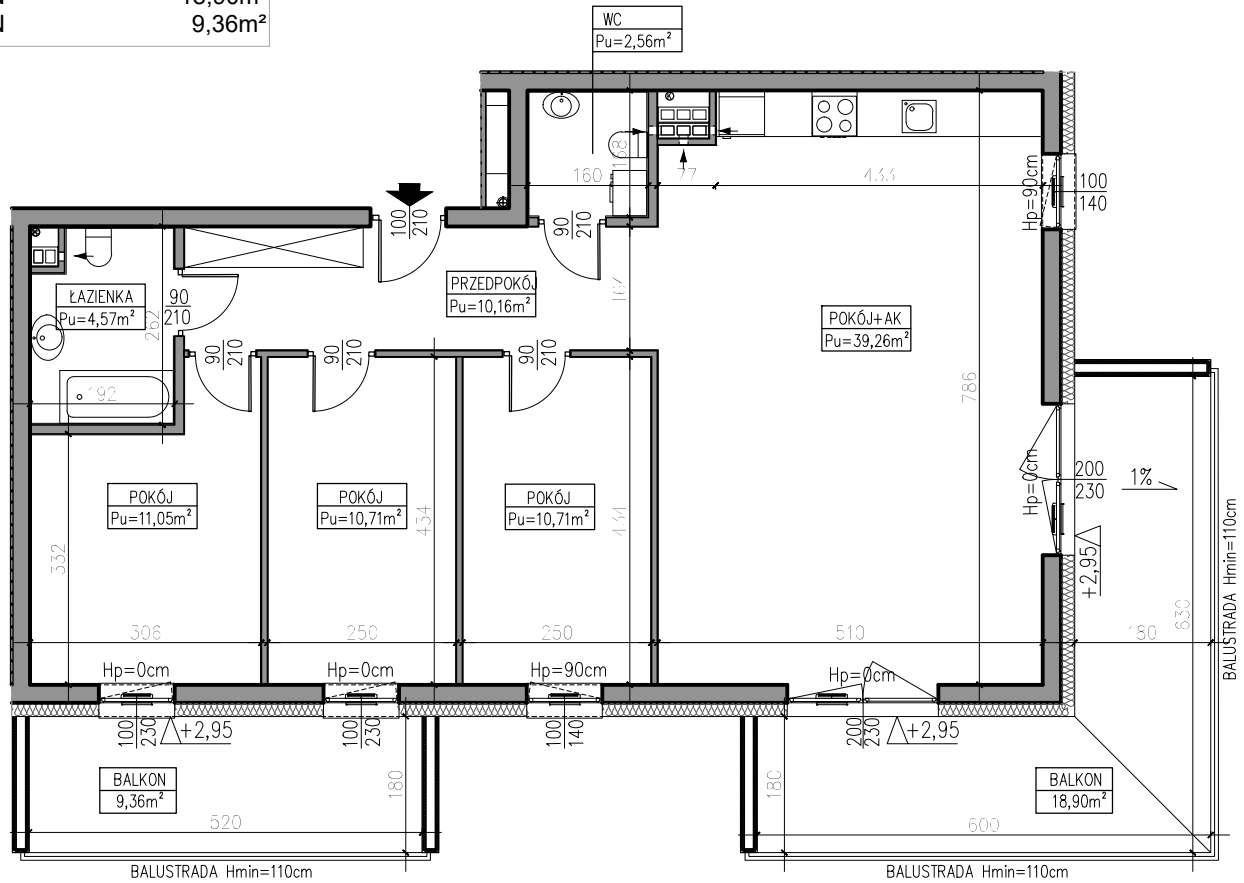
POWIERZCHNIA UŻYTKOWA:
Pu=89,02m²

STRUKTURA MIESZKANIA:
4P+AK

KLATKA/PIĘTRO:
**KLATKA D1
1. PIĘTRO**

NUMER MIESZKANIA:
D1.06

PRZEDPOKÓJ	10,16m ²
ŁAZIENKA	4,57m ²
WC	2,56m ²
POKÓJ	11,05m ²
POKÓJ	10,71m ²
POKÓJ	10,71m ²
POKÓJ Z ANEKSEM	39,26m ²
BALKON	18,90m ²
BALKON	9,36m ²



1 PIĘTRO

AUTOR PROJEKTU :



Uwaga: Niniejsza karta pokazuje układ funkcjonalny wnętrza. Powierzchnie użytkowe uwzględniają wykończenie ścian tynkami (grubości 2cm w łazienkach i 1cm w pozostałych pomieszczeniach). Zastrzegam możliwość wprowadzenia niewielkich zmian z przyczyn technicznych. Powierzchnie użytkowe podane zgodnie z Rozporządzeniem Ministra Transportu, Budownictwa i Gospodarki Morskiej w sprawie szczegółowego zakresu i formy projektu budowlanego z dnia 25 kwietnia 2012r. (DZ.U. z dnia 27 kwietnia 2012r.) par.11 pkt 2 pkt 2b (z późn. zmianami) oraz PN-ISO 9836:1997