

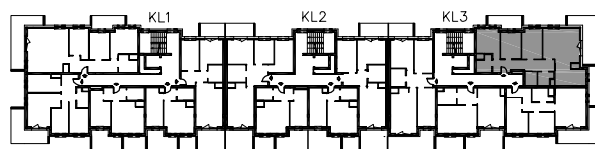
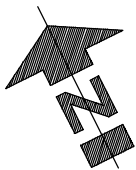
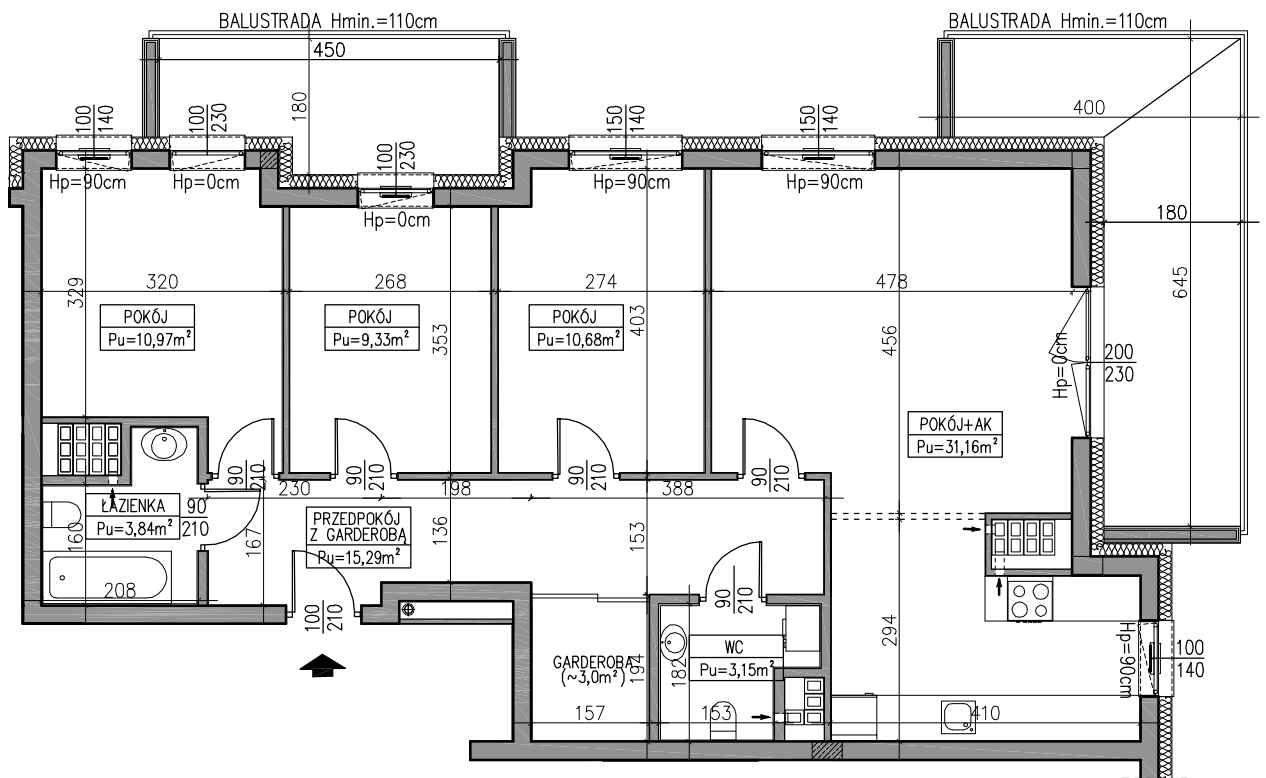
BUDYNEK MIESZKALNY, WIELORODZINNY UL. SADOWA 82-300 ELBLĄG

BUDYNEK NR 1

SKALA: 1:100	POWIERZCHNIA UŻYTKOWA: P_u=84,42m²	STRUKTURA MIESZKANIA: 4P+K	KLATKA/PIĘTRO: KLATKA 3 3 PIĘTRO	NUMER MIESZKANIA: K3.13
------------------------	---	--------------------------------------	--	-----------------------------------



PRZEDPOKÓJ	15,29m ²
ŁAZIENKA	3,84m ²
POKÓJ	10,97m ²
POKÓJ	9,33m ²
POKÓJ	10,68m ²
POKÓJ Z ANEKSEM	31,16m ²
WC	3,15m ²
BALKON	14,18m ²
BALKON	7,22m ²



3 PIĘTRO

AUTOR PROJEKTU :



Uwaga: Niniejsza karta pokazuje układ funkcjonalny wnętrza. Powierzchnie użytkowe uwzględniają wykończenie ścian tynkami (grubości 2cm w łazienkach i 1cm w pozostałych pomieszczeniach). Zastrzegam się możliwość wprowadzenia niewielkich zmian z przyczyn technicznych. Powierzchnie użytkowe podano zgodnie z Rozporządzeniem Ministra Transportu, Budownictwa i Gospodarki Morskiej w sprawie szczegółowego zakresu i formy projektu budowlanego z dnia 25 kwietnia 2012r. (DZ.U. z dnia 27 kwietnia 2012r.) par.11 pkt 2 ppkt 2b (z późn. zmianami) oraz PN-ISO 9836:1997