

BUDYNEK MIESZKALNY, WIELORODZINNY UL. SADOWA 82-300 ELBLĄG

BUDYNEK NR 4

SKALA:

1:100

POWIERZCHNIA UŻYTKOWA:

$P_u=43,11m^2$

STRUKTURA MIESZKANIA:

2P+AK

KLATKA/PIĘTRO:

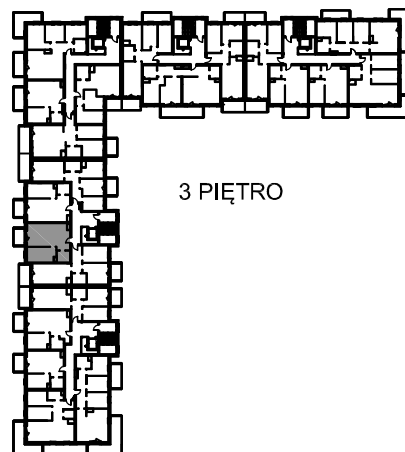
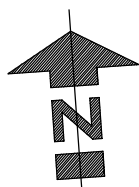
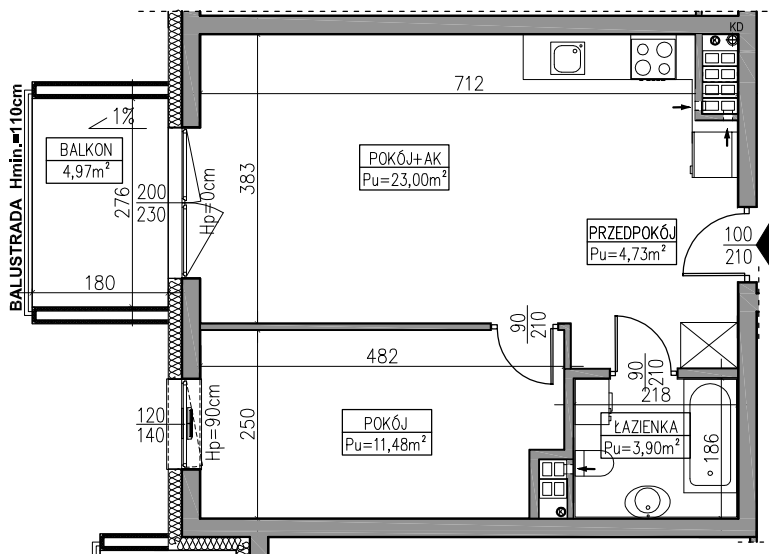
KLATKA B2
3. PIĘTRO

NUMER MIESZKANIA:

B2.14

50 100 200 300 400 500 [cm]

PRZEDPOKÓJ	4,73m ²
ŁAZIENKA	3,90m ²
POKÓJ	11,48m ²
POKÓJ Z ANEKSEM	23,00m ²
BALKON	4,97m ²



3 PIĘTRO

AUTOR PROJEKTU :

AH ATELIER
HOFFMANN
architekci

Uwaga: Niniejsza karta pokazuje układ funkcjonalny wnętrza. Powierzchnie użytkowe uwzględniają wykończenie ścian tynkami (grubość 2cm w łazienkach i 1cm w pozostałych pomieszczeniach). Zastrzega się możliwość wprowadzenia niewielkich zmian z przyczyn technicznych. Powierzchnie użytkowe podano zgodnie z Rozporządzeniem Ministra Transportu, Budownictwa i Gospodarki Morskiej w sprawie szczegółowego zakresu i formy projektu budowlanego z dnia 25kwietnia 2012r. (DZ.U. z dnia 27kwietnia 2012r.) par.11 pkt 2 ppkt 2b (z późn. zmianami) oraz PN-ISO 9836:1997