

# BUDYNEK MIESZKALNY, WIELORODZINNY UL. SADOWA 82-300 ELBLĄG

BUDYNEK NR 4

SKALA:

1:100

POWIERZCHNIA UŻYTKOWA:

$P_u=43,24m^2$

STRUKTURA MIESZKANIA:

2P+AK

KLATKA/PIĘTRO:

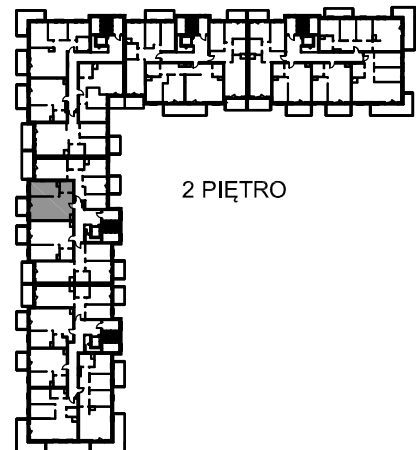
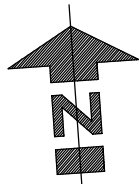
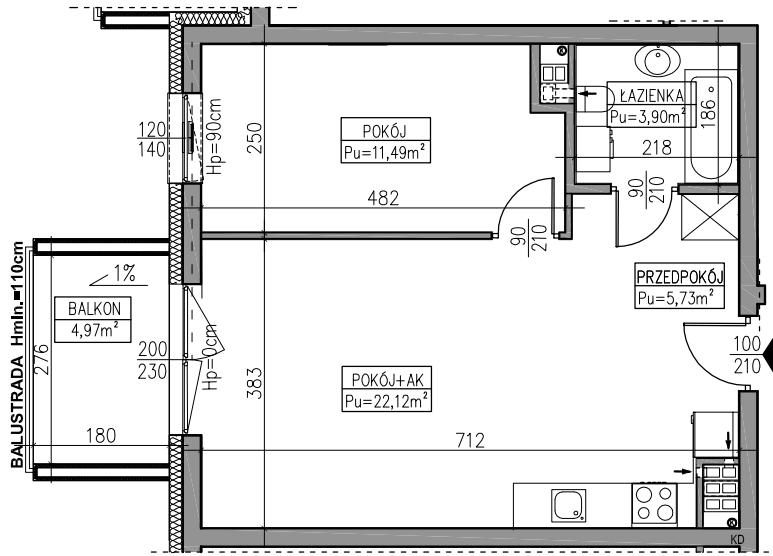
KLATKA B2  
2. PIĘTRO

NUMER MIESZKANIA:

B2.11

50 100 200 300 400 500 [cm]

|                 |                     |
|-----------------|---------------------|
| PRZEDPOKÓJ      | 5,73m <sup>2</sup>  |
| ŁAZIENKA        | 3,90m <sup>2</sup>  |
| POKÓJ           | 11,49m <sup>2</sup> |
| POKÓJ Z ANEKSEM | 22,12m <sup>2</sup> |
| BALKON          | 4,97m <sup>2</sup>  |



AUTOR PROJEKTU :

**AH** ATELIER  
HOFFMANN  
architekci

Uwaga: Niniejsza karta pokazuje układ funkcjonalny wnętrza. Powierzchnie użytkowe uwzględniają wykończenie ścian tynkami (grubości 2cm w łazienkach i 1cm w pozostałych pomieszczeniach). Zastrzegam się możliwości wprowadzenia niewielkich zmian z przyczyn technicznych. Powierzchnie użytkowe podano zgodnie z Rozporządzeniem Ministra Transportu, Budownictwa i Gospodarki Morskiej w sprawie szczegółowego zakresu i formy projektu budowlanego z dnia 25kwietnia 2012r. (DZ.U. z dnia 27kwietnia 2012r.) par.11 pkt 2 ppkt 2b (z późn. zmianami) oraz PN-ISO 9836:1997