

# BUDYNEK MIESZKALNY, WIELORODZINNY UL. SADOWA 82-300 ELBLĄG

BUDYNEK NR 4

SKALA:  
**1:100**



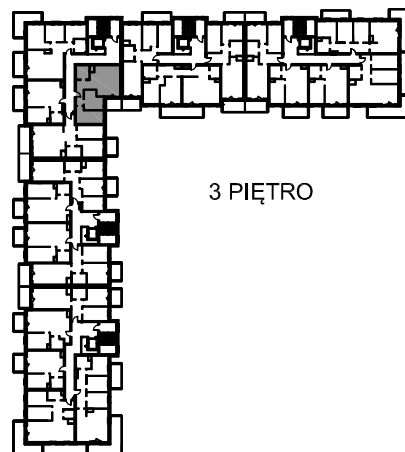
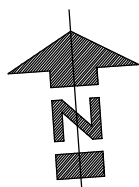
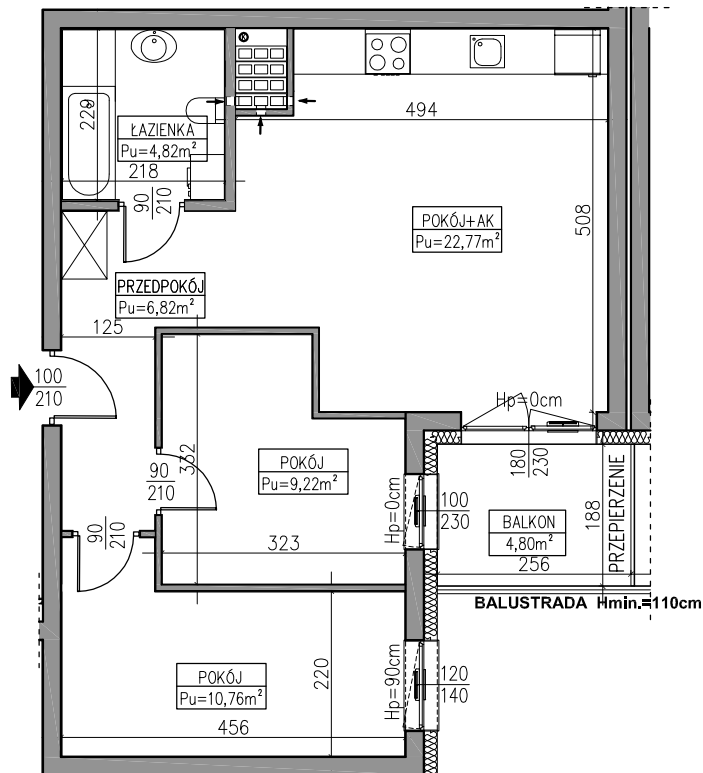
POWIERZCHNIA UŻYTKOWA:  
**Pu=54,39m<sup>2</sup>**

STRUKTURA MIESZKANIA:  
**3P+AK**

KLATKA/PIĘTRO:  
**KLATKA B1  
3. PIĘTRO**

NUMER MIESZKANIA:  
**B1.13**

PRZEDPOKÓJ	6,82m <sup>2</sup>
ŁAZIENKA	4,82m <sup>2</sup>
POKÓJ	9,22m <sup>2</sup>
POKÓJ	10,76m <sup>2</sup>
POKÓJ Z ANEKSEM	22,77m <sup>2</sup>
BALKON	4,80m <sup>2</sup>



3 PIĘTRO

AUTOR PROJEKTU :



Uwaga: Niniejsza karta pokazuje układ funkcjonalny wnętrza. Powierzchnie użytkowe uwzględniają wykończenie ścian tynkami (grubości 2cm w łazienkach i 1cm w pozostałych pomieszczeniach). Zastrzegam się możliwości wprowadzenia niewielkich zmian z przyczyn technicznych. Powierzchnie użytkowe podano zgodnie z Rozporządzeniem Ministra Transportu, Budownictwa i Gospodarki Morskiej w sprawie szczegółowego zakresu i formy projektu budowlanego z dnia 25 kwietnia 2012r. (DZ.U. z dnia 27 kwietnia 2012r.) par.11 pkt 2 ppkt 2b (z późn. zmianami) oraz PN-ISO 9836:1997